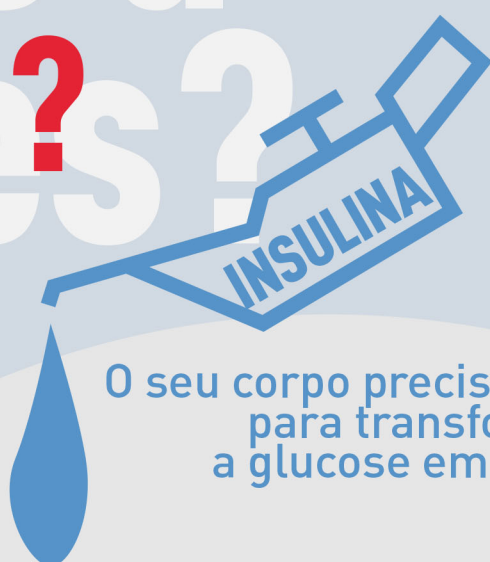
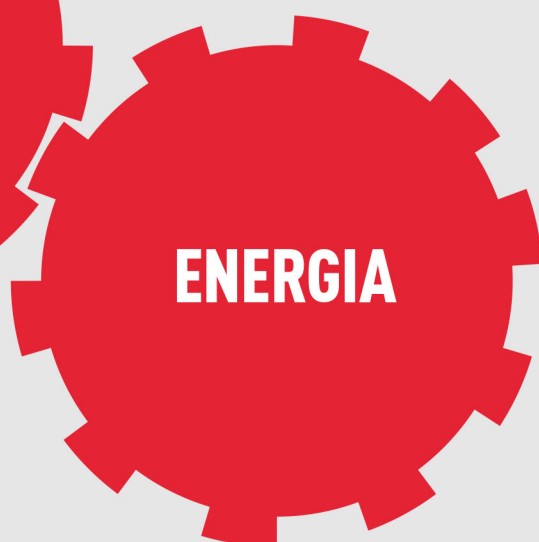


# O que é a DIABETES?



O seu corpo precisa de insulina para transformar a glucose em energia



Quando o pâncreas não produz insulina

Trata-se de **DIABETES TIPO 1**



Quando o pâncreas não produz insulina suficiente (ou a insulina não consegue ser utilizada)

Trata-se de **DIABETES TIPO 2**



Quando a insulina é menos eficaz durante a gravidez, trata-se de

**DIABETES GESTACIONAL**