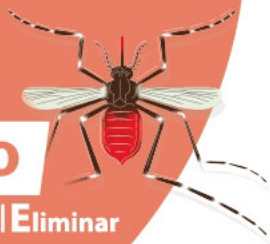


Aedes aegypti

PRE Mosquito

Prevenir | Reconhecer | Eliminar



PREVENIR as Picadas

- Usar roupa que cubra a maior parte do corpo.
- Aplicar repelente na pele exposta.
- Colocar redes mosquiteiras nas portas e janelas.

ELIMINAR os Criadouros no exterior da habitação

Plantas em vasos
elimine, ou vire-os ao
contrário.

Calhas e caleiras
mantenha-as limpas e desentupidas.

Piscinas desmontáveis
guarde ou tape-as quando não usadas.

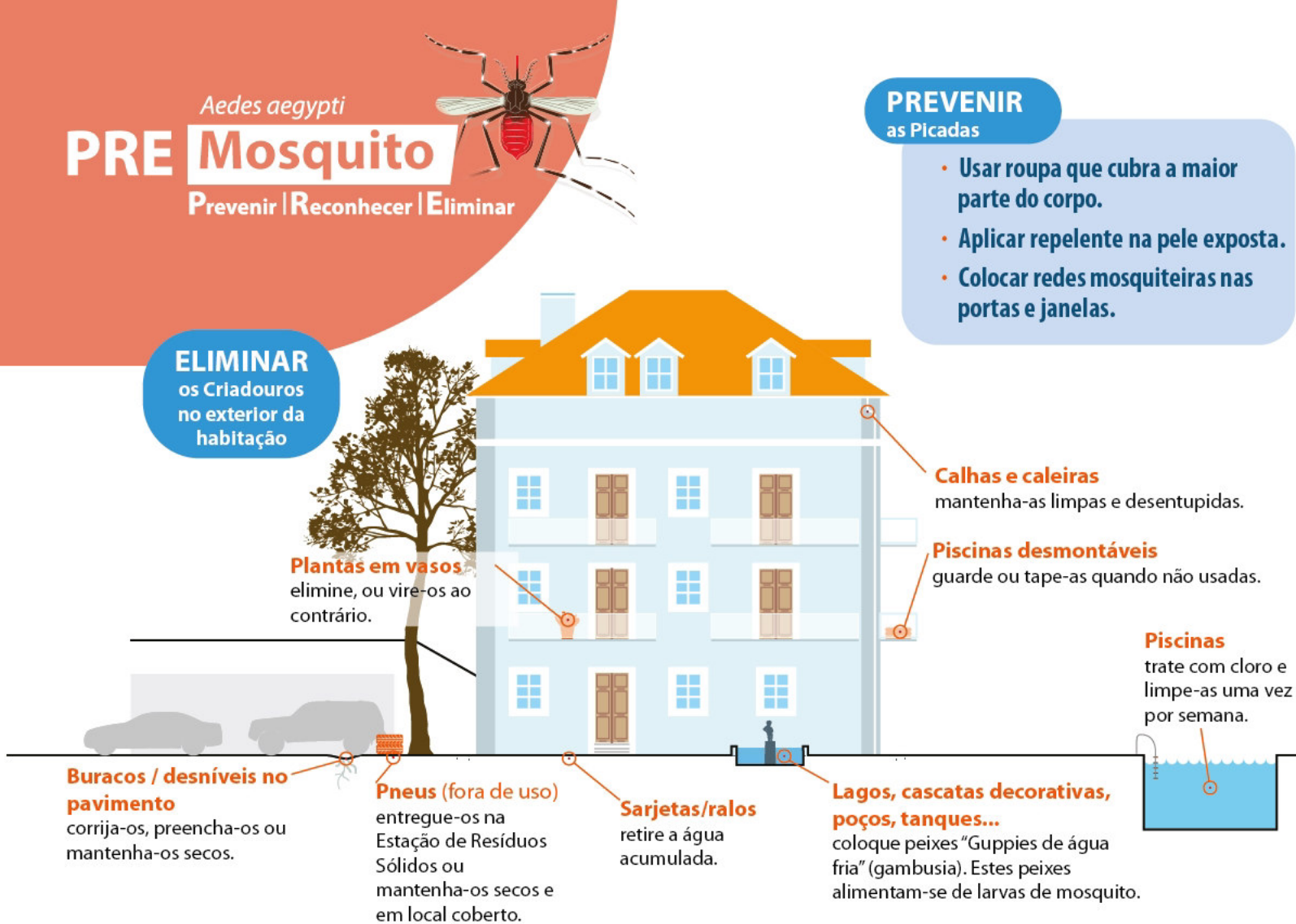
Piscinas
trate com cloro e
limpe-as uma vez
por semana.

**Buracos / desníveis no
pavimento**
corrija-os, preencha-os ou
mantenha-os secos.

Pneus (fora de uso)
entregue-os na
Estação de Resíduos
Sólidos ou
mantenha-os secos e
em local coberto.

Sarjetas/ralos
retire a água
acumulada.

**Lagos, cascatas decorativas,
poços, tanques...**
coloque peixes "Guppies de água
fria" (gambusia). Estes peixes
alimentam-se de larvas de mosquito.



ELIMINAR

os Criadouros no Interior da habitação

RECONHECER

o *Aedes aegypti*



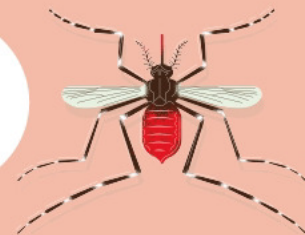
ovo



larva



pupa



Taças para água de animais domésticos

lave e esfregue-as todas as semanas. Mude a água diariamente.

Lixo

coloque-o em sacos de plástico, fechados e num contentor tapado.

Recipientes que acumulem água

mantenha-os secos e limpos virados ao contrário.

Redes nas janelas

coloque redes de proteção para mosquitos nas janelas.

Jarras com flores

lave e esfregue-as com água e sabão todas as semanas.

Bandejas externas dos frigoríficos

retire a água e lave-as com água e sabão pelo menos uma vez por semana.

Ralos de cozinha

mantenha-os limpos, desentupidos e, quando não usados, tapados.

Pratos de vasos

elimine ou vire-os ao contrário.

