

Boletim Final | vacinação

1 NÚMERO DE VACINAS ADMINISTRADAS

1.1 LOCAL DE ADMINISTRAÇÃO

Local de administração	N.º	Proporção (%)
Centro de saúde	32500	62,6%
Centro de vacinação	10504	20,2%
Domicílio	2265	4,4%
Instituições de solidariedade social	1418	2,7%
Serviço de saúde ocupacional	1100	2,1%
Farmácia da comunidade	1023	2,0%
Instituição de saúde mental	896	1,7%
Lar de 3ª idade	597	1,2%
ERPI+REDE (Cuidados continuados)	586	1,1%
Outro lugar	464	0,9%
Estabelecimento prisional	266	0,5%
Hospital	164	0,3%
Centro de dia	109	0,2%
Quarteis	21	0,0%
Total	51913	100,0%

Quadro 1. Distribuição do número de inoculações e proporção, por local de inoculação.

1.2 DOSES ADMINISTRADAS NA SEMANA EM ANÁLISE

Na campanha 2021/2022 foram administradas 51 913 doses de vacinas contra a gripe.

51 913 

1.3 TIPO DE ACESSO

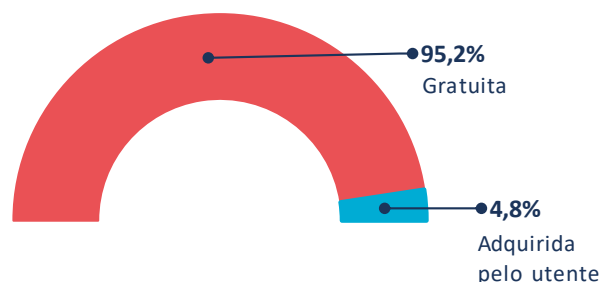


Fig 1. Distribuição do número de inoculações por tipo de acesso

2. CARACTERIZAÇÃO DA POPULAÇÃO VACINADA

2.1 DISTRIBUIÇÃO POR GÉNERO E GRUPO ETÁRIO

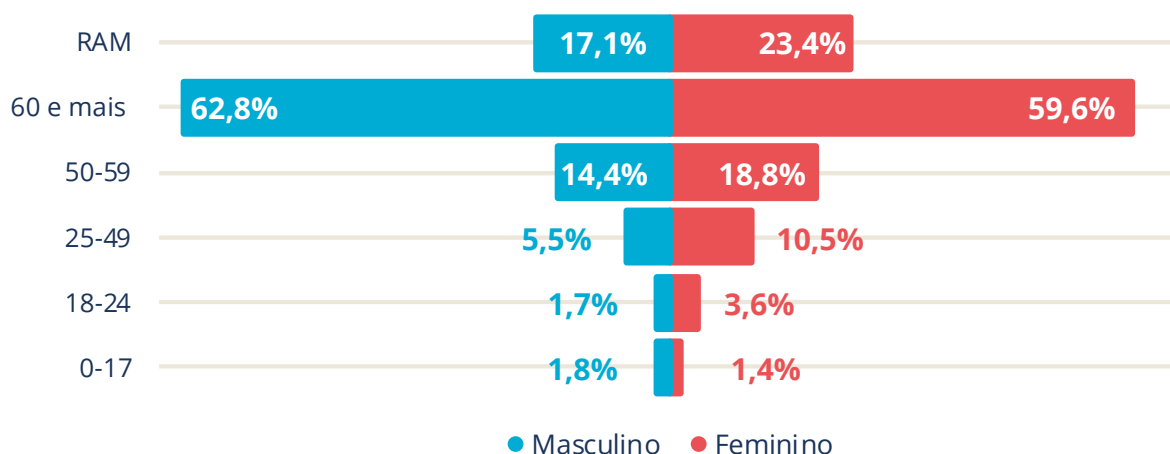


Fig 2. Distribuição do número de inoculações por sexo e grupo etário.

3. GRUPOS ALVO PRIORITÁRIOS PARA OS QUAIS SE RECOMENDA A VACINAÇÃO

3.1 POPULAÇÃO COM MAIS DE 60 ANOS

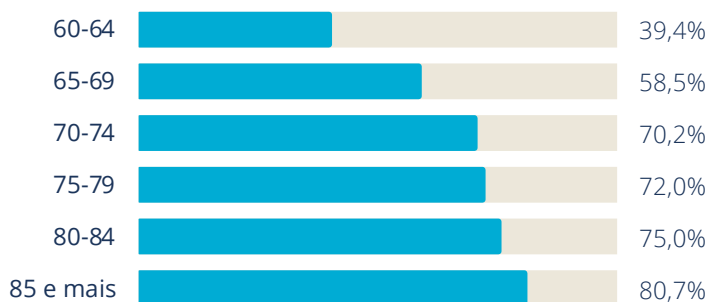


Fig 3. Distribuição da taxa de cobertura por grupo etário.

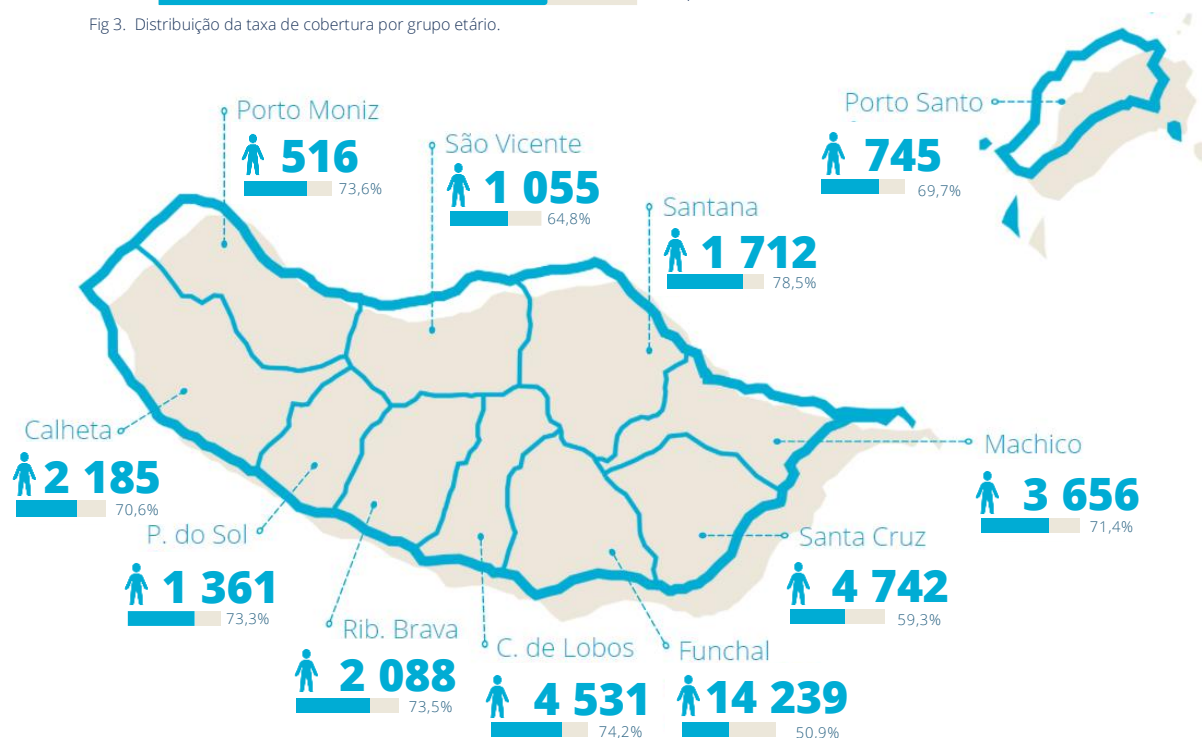


Fig 4. Taxa de cobertura (%) na população com 60 e mais anos por concelhos na RAM.

3.2 EVOLUÇÃO DA TAXA DE COBERTURA NA POPULAÇÃO IDOSA (65 E MAIS ANOS)

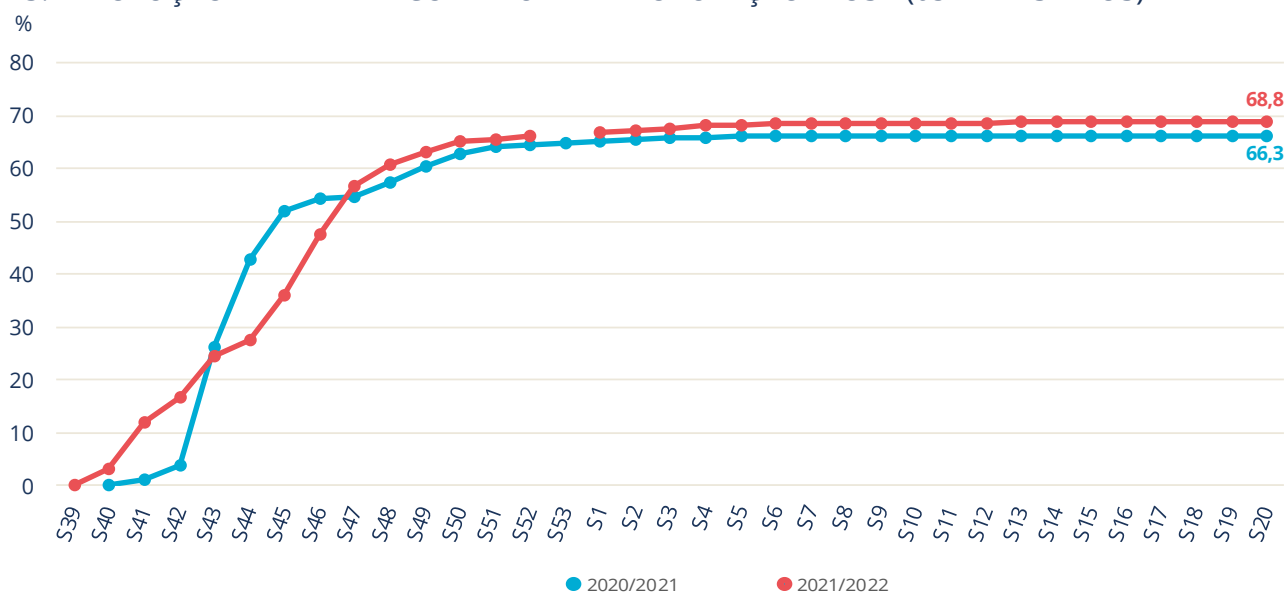


Fig 5. Taxa de cobertura (%) na população com 65 e mais anos, por semana, nas épocas 2020/2021 e 2021/2022

3.3 POPULAÇÃO COM IDADE INFERIOR A 60 ANOS

PESSOAS COM PATOLOGIAS CRÓNICAS OU CONDIÇÕES EM QUE É RECOMENDADA A VACINAÇÃO

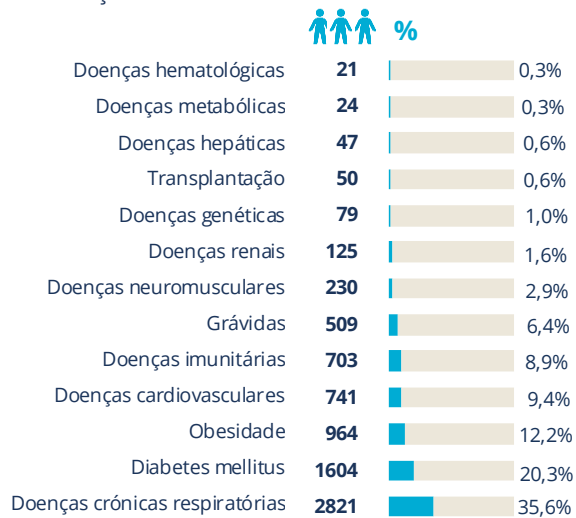


Fig 6. Distribuição do número de inoculações por patologia crónica ou outra condição

PESSOAS EM CONTEXTOS ESPECÍFICOS

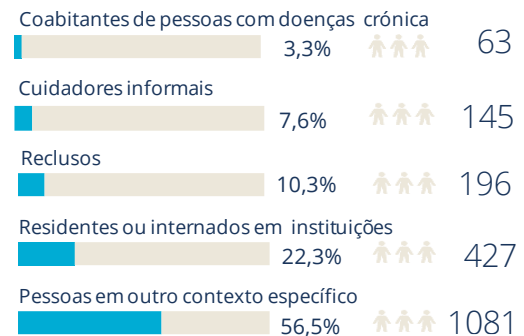


Fig 7. Distribuição do número de inoculações por contextos específicos

3.4 GRUPOS PROFISSIONAIS

VACINAÇÃO DE GRUPOS PROFISSIONAIS NO SESARAM, E.P.E.

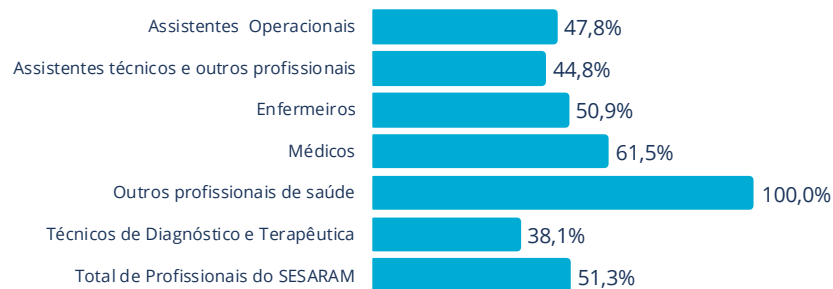


Fig 8. Distribuição da taxa de cobertura, por grupo profissional, SESARAM, E.P.E.

VACINAÇÃO DE GRUPOS PROFISSIONAIS DE OUTRAS ORGANIZAÇÕES

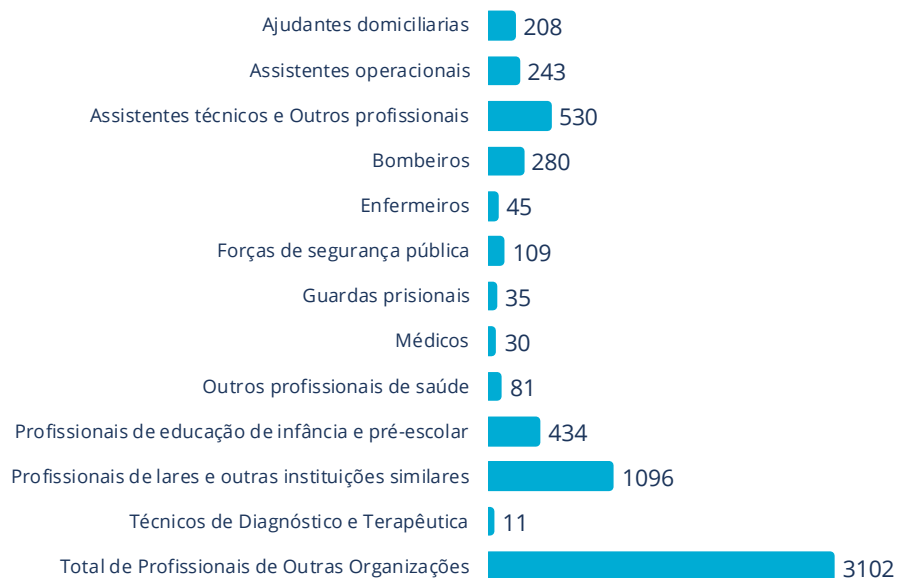


Fig 9. Distribuição do número de inoculações em grupos profissionais de outras organizações.

Notas metodológicas:

Fonte: "ATRIUM" 28/07/2022, pelas 10h00min / SESARAM /

População: Estimativas da População Residente em 31/12/2020 - DREM/INE.

Os grupos-alvo prioritários são identificados pela [circular normativa da DRS da campanha de vacinação contra a Gripe – Época 2021/2022](#).

A Taxa de cobertura dos profissionais do SESARAM foi calculada para o número de profissionais em 31 de dezembro de 2020, segundo dados do Relatório de Atividades e Gestão do SESARAM em 31/12/2020.

Editor:

Direção Regional da Saúde
www.madeira.gov.pt/drs
drs@madeira.gov.pt