

Boletim | vacinação

Semana 46/2021 | 15/11 a 21/11

Data de publicação: 22/11/2021

1 NÚMERO DE VACINAS ADMINISTRADAS

1.1 LOCAL DE ADMINISTRAÇÃO

Local de administração	N.º	Proporção (%)
Centro de saúde	21606	62,9%
Centro de vacinação	7816	22,8%
Instituições de solidariedade social	1022	3,0%
Serviço de saúde ocupacional	931	2,7%
Domicílio	926	2,7%
Instituição de saúde mental	536	1,6%
Lar de 3ª idade	490	1,4%
Farmácia da comunidade	349	1,0%
ERPI+REDE (Cuidados continuados)	347	1,0%
Outro lugar	173	0,5%
Hospital	92	0,3%
Quarteis	23	0,1%
Centro de dia	21	0,1%
Estabelecimento prisional	1	0,0%
Total	34333	100,0%

Quadro 1. Distribuição do número de inoculações e proporção, por local de inoculação.

1.2 DOSES ADMINISTRADAS NA SEMANA EM ANÁLISE

Até 21 de Novembro de 2021 foram administradas 34 333 doses de vacinas contra a gripe.

+7 645



1.3 TIPO DE ACESSO

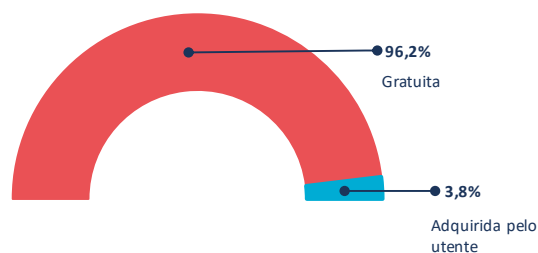


Fig 1. Distribuição do número de inoculações por tipo de acesso

2. CARACTERIZAÇÃO DA POPULAÇÃO VACINADA

2.1 DISTRIBUIÇÃO POR GÉNERO E GRUPO ETÁRIO

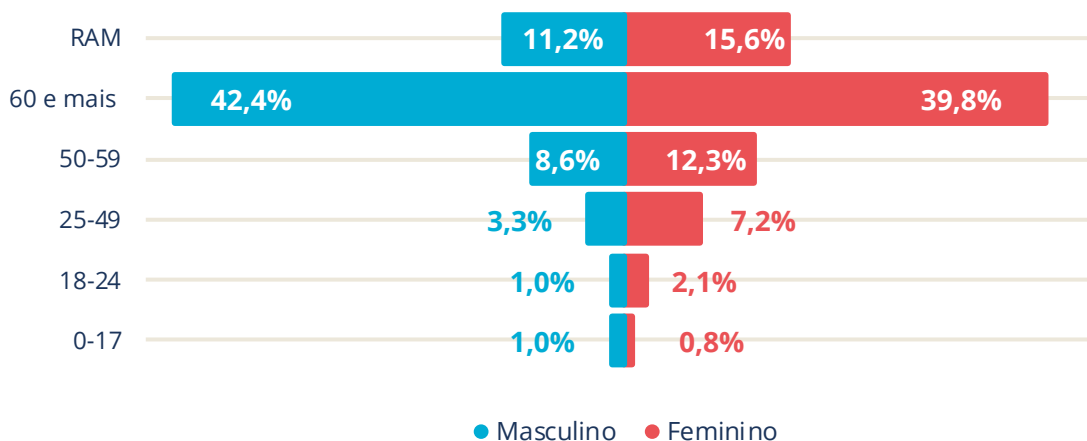


Fig 2. Distribuição do número de inoculações por sexo e grupo etário.

3. GRUPOS ALVO PRIORITÁRIOS PARA OS QUAIS SE RECOMENDA A VACINAÇÃO

3.1 POPULAÇÃO COM MAIS DE 60 ANOS

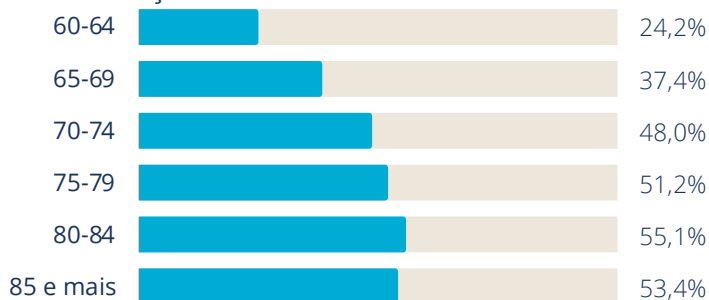


Fig 3. Distribuição da taxa de cobertura por grupo etário.

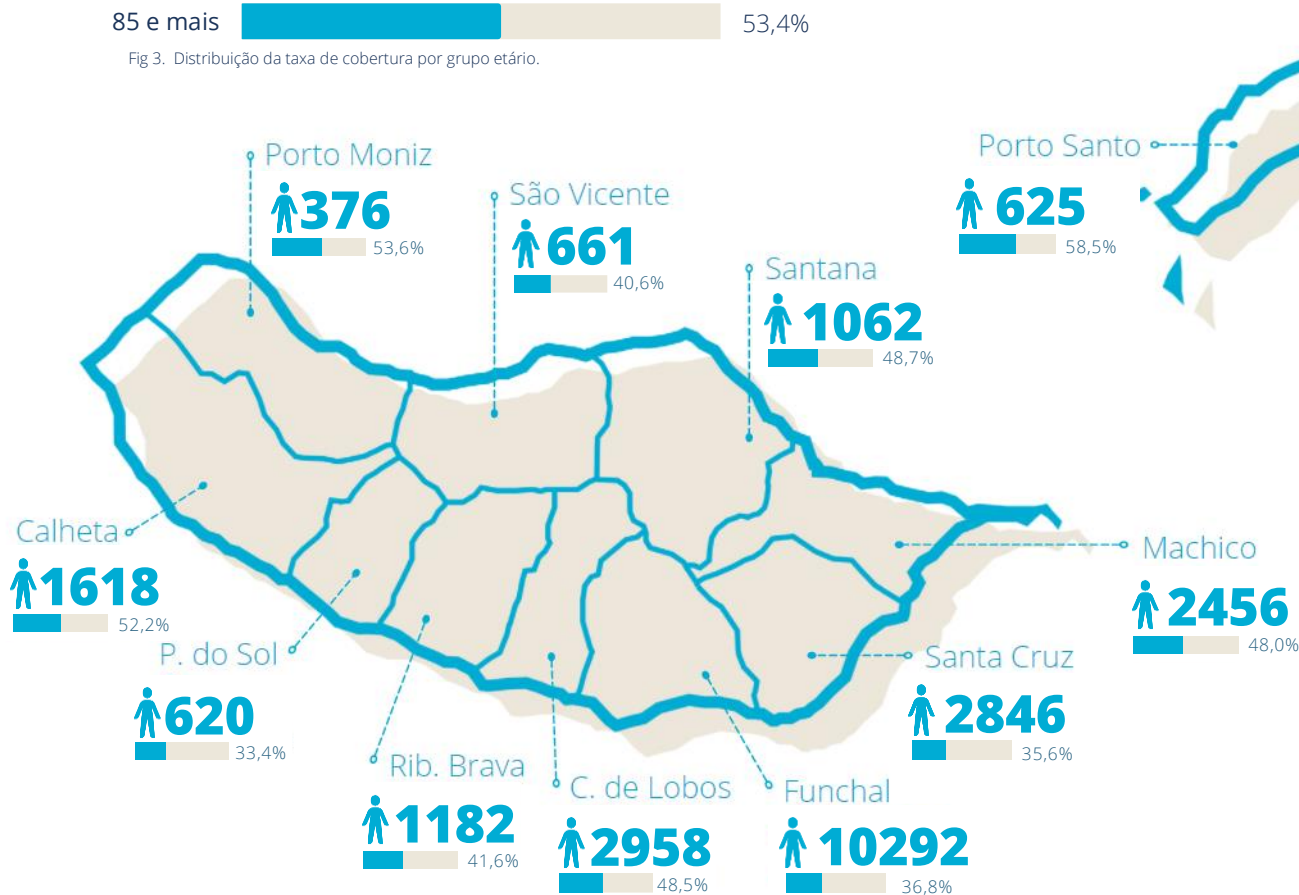


Fig 4. Taxa de cobertura (%) na população com 60 e mais anos por concelhos na RAM.

3.2 EVOLUÇÃO DA TAXA DE COBERTURA NA POPULAÇÃO IDOSA (65 E MAIS ANOS)

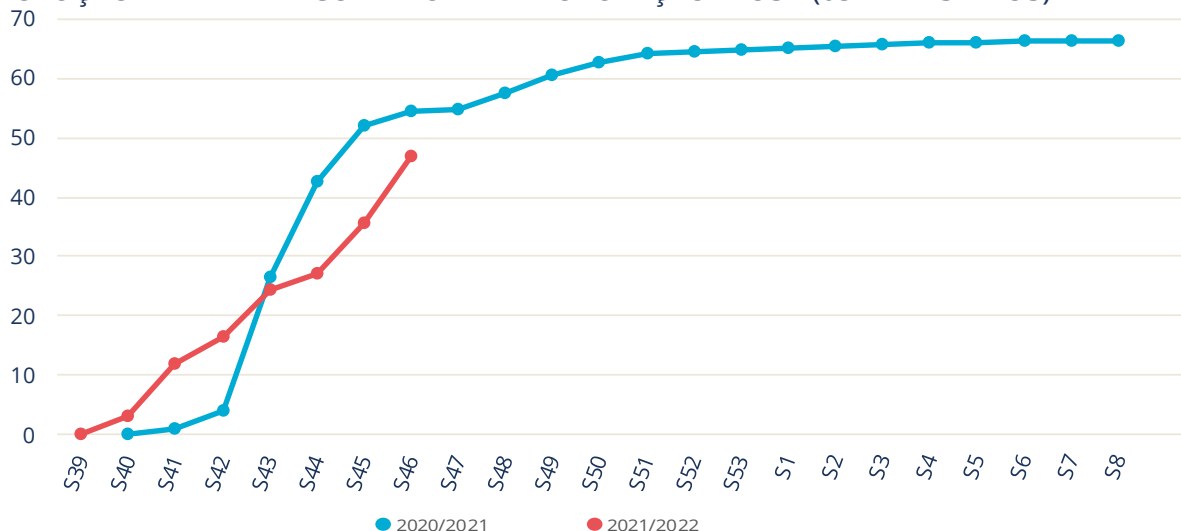


Fig 5. Taxa de cobertura (%) na população com 65 e mais anos, por semana, nas épocas 2020/2021 e 2021/2022

3.3 POPULAÇÃO COM IDADE INFERIOR A 60 ANOS

PESSOAS COM PATOLOGIAS CRÓNICAS OU CONDIÇÕES EM QUE É RECOMENDADA A VACINAÇÃO

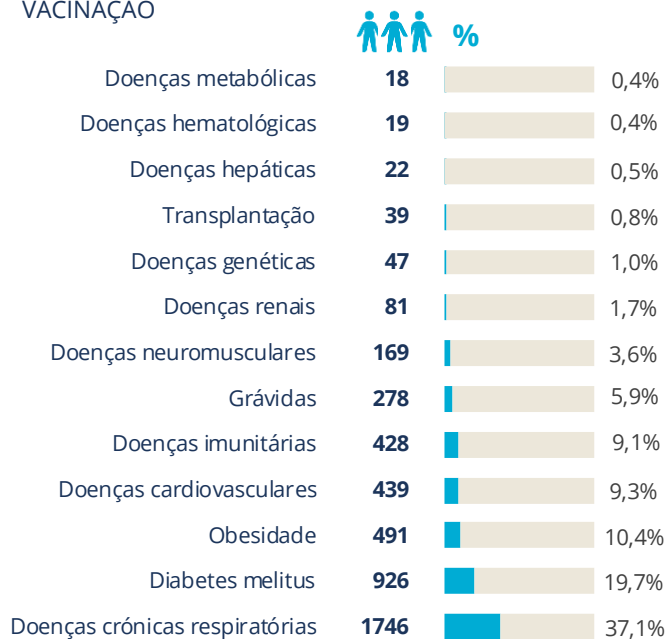


Fig 6. Distribuição do número de inoculações por patologia crónica ou outra condição

PESSOAS EM CONTEXTOS ESPECÍFICOS

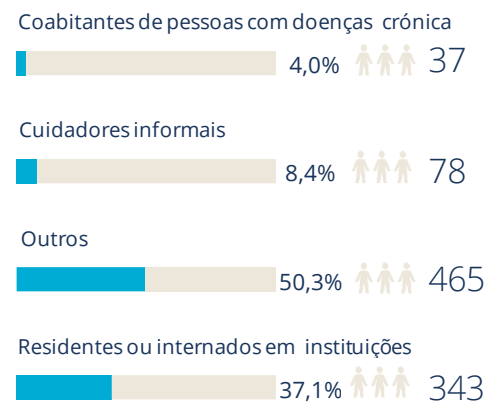


Fig 7. Distribuição do número de inoculações por contextos específicos

3.4 GRUPOS PROFISSIONAIS

VACINAÇÃO DE GRUPOS PROFISSIONAIS NO SESARAM, E.P.E.

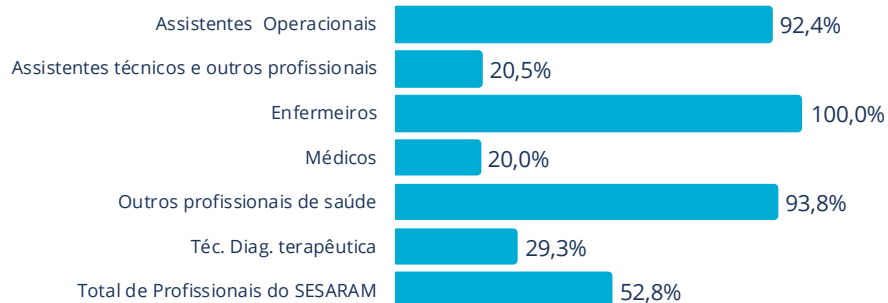


Fig 8. Distribuição da taxa de cobertura, por grupo profissional, SESARAM, E.P.E.

VACINAÇÃO DE GRUPOS PROFISSIONAIS DE OUTRAS ORGANIZAÇÕES

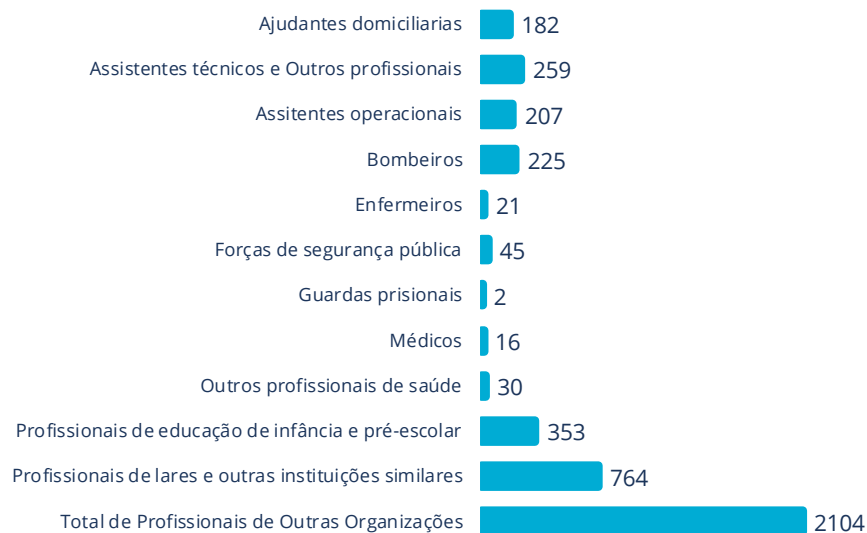


Fig 9. Distribuição do número de inoculações em grupos profissionais de outras organizações.

Notas metodológicas:

Fonte: "ATRIUM" 22/11/2021, pelas 09h30min / SESARAM /

População: Estimativas da População Residente em 31/12/2020 - DREM/INE.

Os grupos-alvo prioritários são identificados pela [circular normativa da DRS da campanha de vacinação contra a Gripe – Época 2021/2022](#).

A Taxa de cobertura dos profissionais do SESARAM foi calculada para o número de profissionais em 31 de dezembro de 2019.

Editor:

Direção Regional da Saúde
www.madeira.gov.pt/drs
drs@madeira.gov.pt

Nota:

Os dados apresentados estão sujeitos a alterações em edições posteriores.