

# Boletim | vacinação

Semana 45/2022 | 07/11 a 13/11

Data de publicação: 14/11/2022

## 1 NÚMERO DE VACINAS ADMINISTRADAS

### 1.1 LOCAL DE ADMINISTRAÇÃO

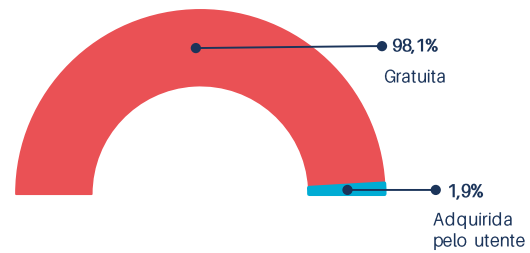
Local de administração	N.º	PROPORÇÃO (%)
Centro de saúde	27 156	80,3%
Domicílio	2 017	6,0%
Instituições de solidariedade social	1 343	4,0%
Serviço de saúde ocupacional	622	1,8%
ERPI+REDE (Cuidados continuados)	530	1,6%
Lar de 3ª idade	495	1,5%
Instituição de saúde mental	524	1,6%
Hospital	372	1,1%
Estabelecimento prisional	203	0,6%
Outro lugar	197	0,6%
Centro de dia	108	0,3%
Farmácia da comunidade	220	0,7%
Centro de vacinação	12	0,0%
Total	33 799	100,0%

### 1.2 DOSES ADMINISTRADAS NA SEMANA EM ANÁLISE

Até 13 de novembro de 2022 foram administradas 33 799 doses de vacinas contra a gripe.

**+ 3 173**

### 1.3 TIPO DE ACESSO



Quadro 1. Distribuição do número de inoculações e proporção, por local de inoculação.

Fig 1. Distribuição do número de inoculações por tipo de acesso

## 2. CARACTERIZAÇÃO DA POPULAÇÃO VACINADA

### 2.1 DISTRIBUIÇÃO POR GÉNERO E GRUPO ETÁRIO

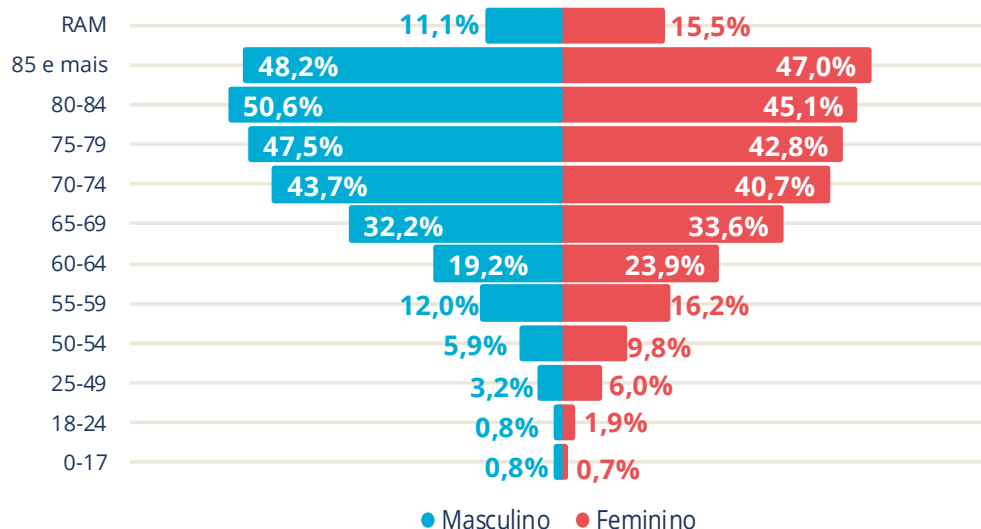


Fig 2. Taxa de cobertura por sexo e grupo etário.

### 3. GRUPOS ALVO PRIORITÁRIOS PARA OS QUAIS SE RECOMENDA A VACINAÇÃO

#### 3.1 POPULAÇÃO COM MAIS DE 55 ANOS

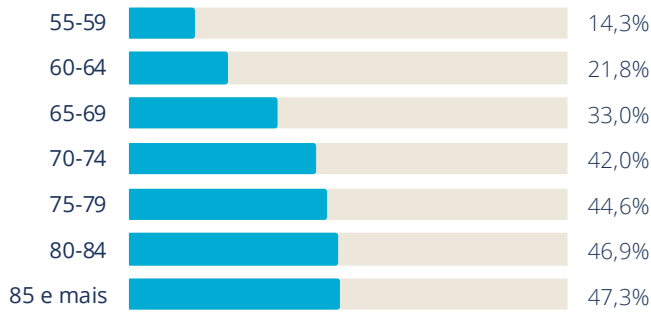


Fig 3. Taxa de cobertura por grupo etário.



**31%**

Fig 4. Taxa de cobertura na população com 55 anos e mais

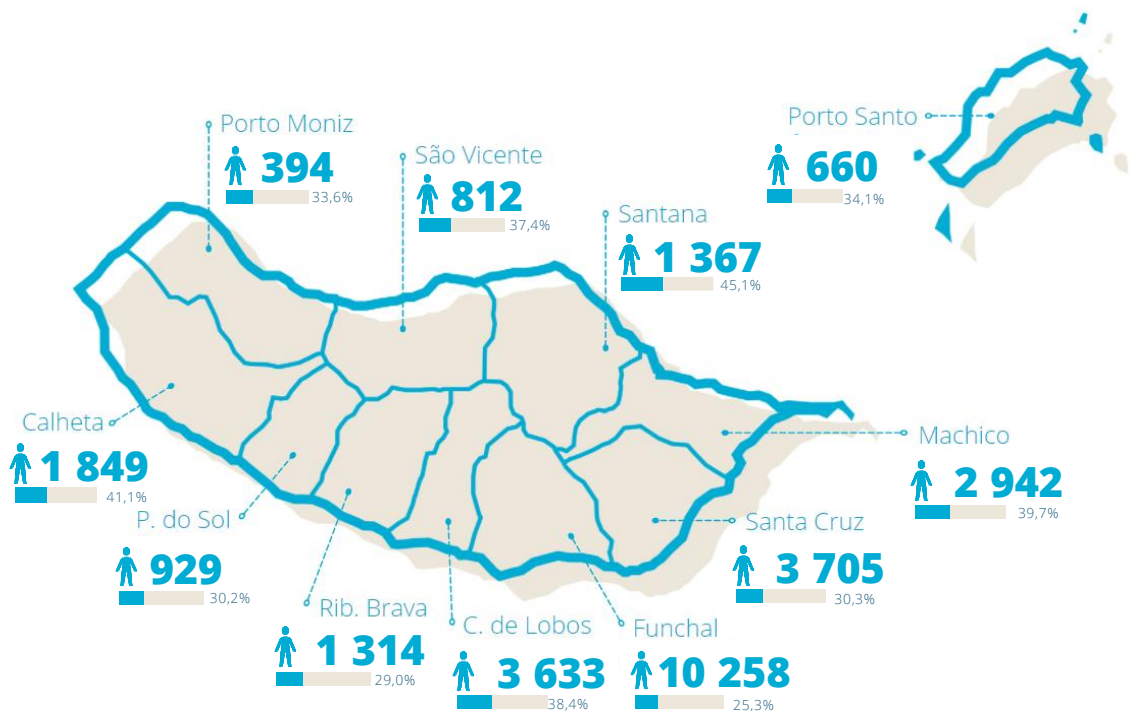


Fig 5. Taxa de cobertura (%) na população com 55 e mais anos por concelhos na RAM.

#### 3.2 EVOLUÇÃO DA TAXA DE COBERTURA NA POPULAÇÃO IDOSA (65 E MAIS ANOS)

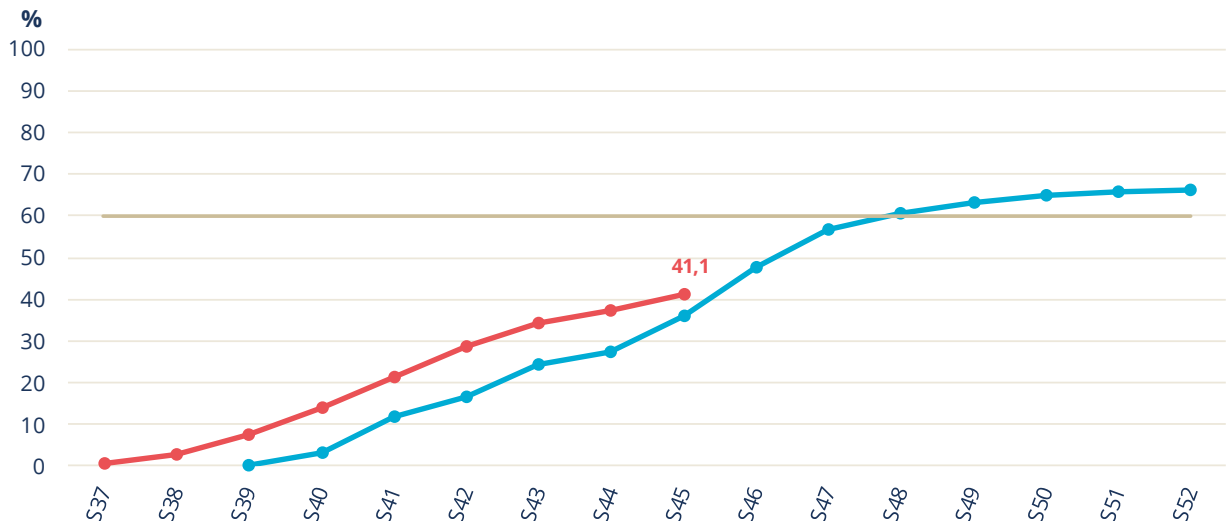


Fig 6. Taxa de cobertura (%) na população com 65 e mais anos, por semana, nas épocas 2021/2022 e 2022/2023

### 3.3 OUTROS GRUPOS ALVO

PESSOAS COM PATOLOGIAS CRÓNICAS OU CONDIÇÕES EM QUE É RECOMENDADA A VACINAÇÃO

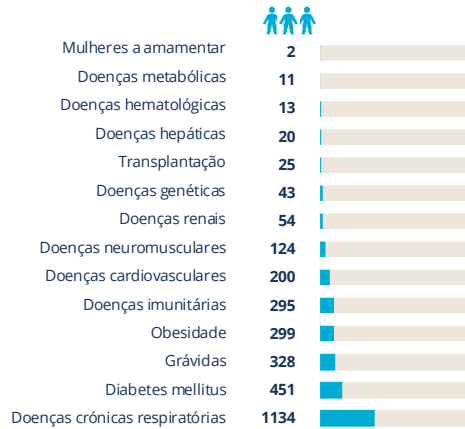


Fig 7. Número de inoculações por patologia crónica ou outra condição

PESSOAS EM CONTEXTOS ESPECÍFICOS

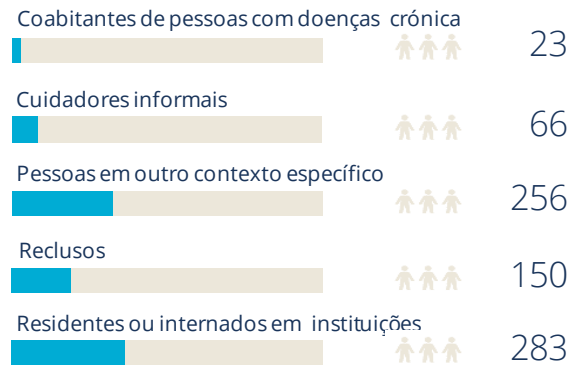


Fig 8. Número de inoculações em pessoas com contextos específicos

### 3.4 GRUPOS PROFISSIONAIS

VACINAÇÃO DE GRUPOS PROFISSIONAIS NO SESARAM, E.P.E.

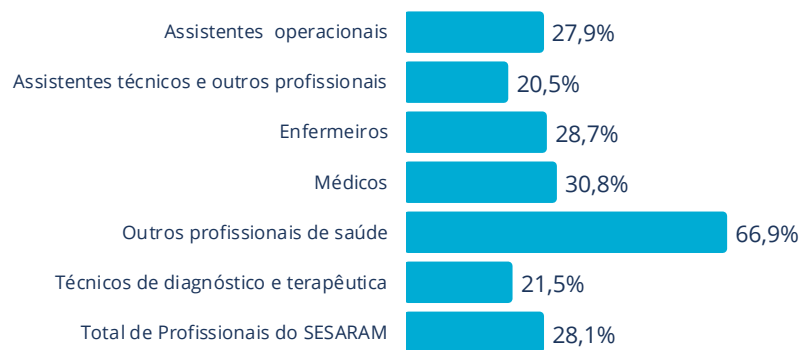


Fig 9. Taxa de cobertura, por grupo profissional, SESARAM, E.P.E.

VACINAÇÃO DE GRUPOS PROFISSIONAIS DE OUTRAS ORGANIZAÇÕES

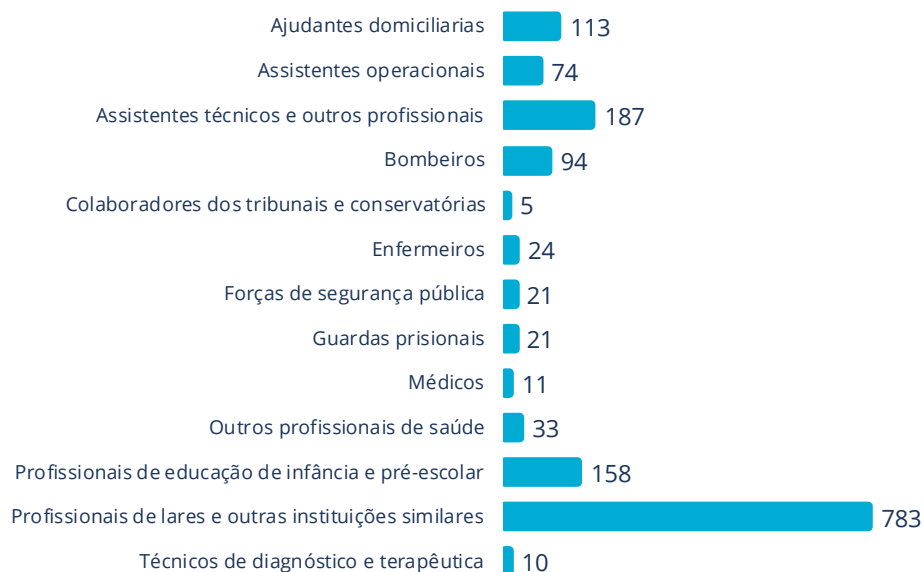


Fig 10. Número de inoculações em grupos profissionais de outras organizações.

## Notas metodológicas:

Fonte: "ATRIUM" 14/11/2022, pelas 09h10min / SESARAM /

População: Estimativas da População Residente em 31/12/2021 - DREM/INE.

Os grupos-alvo prioritários são identificados pela circular normativa da DRS da [Campanha de Vacinação Sazonal contra a Gripe: Outono Inverno 2022/2023](#).

A Taxa de cobertura dos profissionais do SESARAM foi calculada para o número de profissionais em 31 de dezembro de 2021.

### Editor:

Direção Regional da Saúde  
[www.madeira.gov.pt/drs](http://www.madeira.gov.pt/drs)  
[drs@madeira.gov.pt](mailto:drs@madeira.gov.pt)

### Nota:

Os dados apresentados estão sujeitos a alterações em edições posteriores.