

# Boletim | vacinação

Semana 51/2022 | 19/12 a 25/12

Data de publicação: 27/12/2022

## 1 NÚMERO DE VACINAS ADMINISTRADAS

### 1.1 LOCAL DE ADMINISTRAÇÃO

Local de administração	N.º	PROPORÇÃO (%)
Centro de saúde	34 644	80,4%
Domicílio	2 696	6,3%
Instituições de solidariedade social	1 441	3,3%
Serviço de saúde ocupacional	840	2,0%
Instituição de saúde mental	730	1,7%
Farmácia da comunidade	584	1,4%
ERPI+REDE (Cuidados continuados)	535	1,2%
Lar de 3ª idade	514	1,2%
Hospital	463	1,1%
Outro lugar	247	0,6%
Estabelecimento prisional	203	0,5%
Centro de dia	156	0,4%
Centro de vacinação	15	0,0%
Quarteis	2	0,0%
Total	43 070	100,0%

Quadro 1. Distribuição do número de inoculações e proporção, por local de inoculação.

### 1.2 DOSES ADMINISTRADAS NA SEMANA EM ANÁLISE

Até 25 de dezembro de 2022 foram administradas 43 070 doses de vacinas contra a gripe.

+ 662



### 1.3 TIPO DE ACESSO

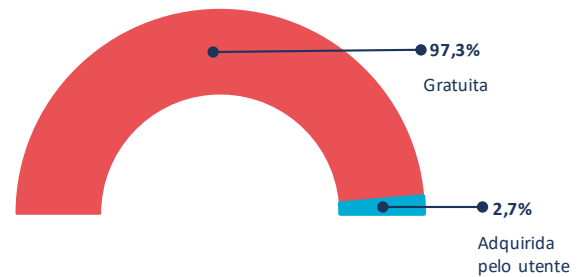


Fig 1. Distribuição do número de inoculações por tipo de acesso

## 2. CARACTERIZAÇÃO DA POPULAÇÃO VACINADA

### 2.1 DISTRIBUIÇÃO POR GÉNERO E GRUPO ETÁRIO

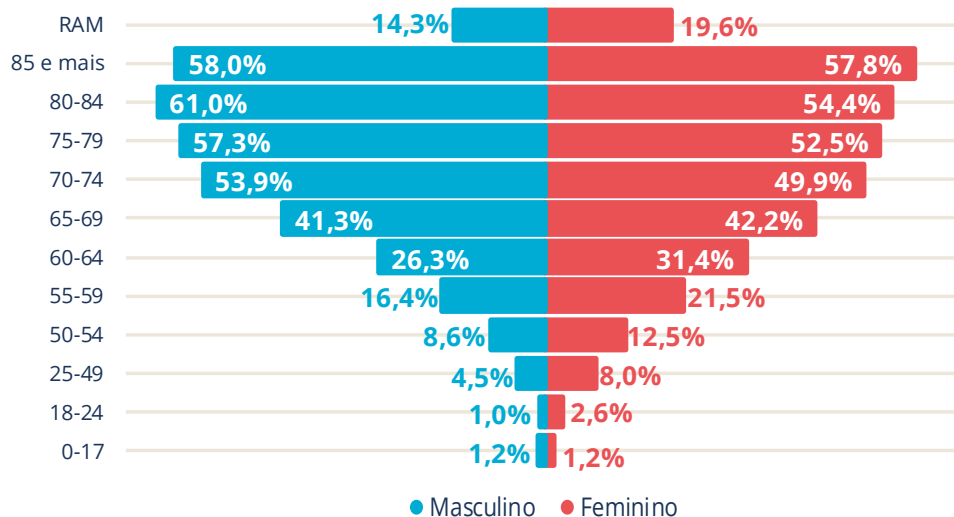


Fig 2. Taxa de cobertura por sexo e grupo etário.

### 3. GRUPOS ALVO PRIORITÁRIOS PARA OS QUAIS SE RECOMENDA A VACINAÇÃO

#### 3.1 POPULAÇÃO COM MAIS DE 55 ANOS

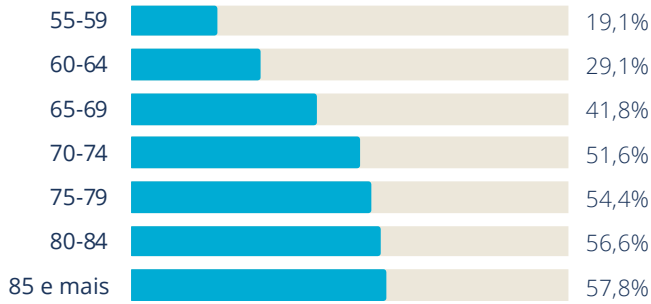


Fig 3. Taxa de cobertura por grupo etário.



**39%**

Fig 4. Taxa de cobertura na população com 55 anos e mais

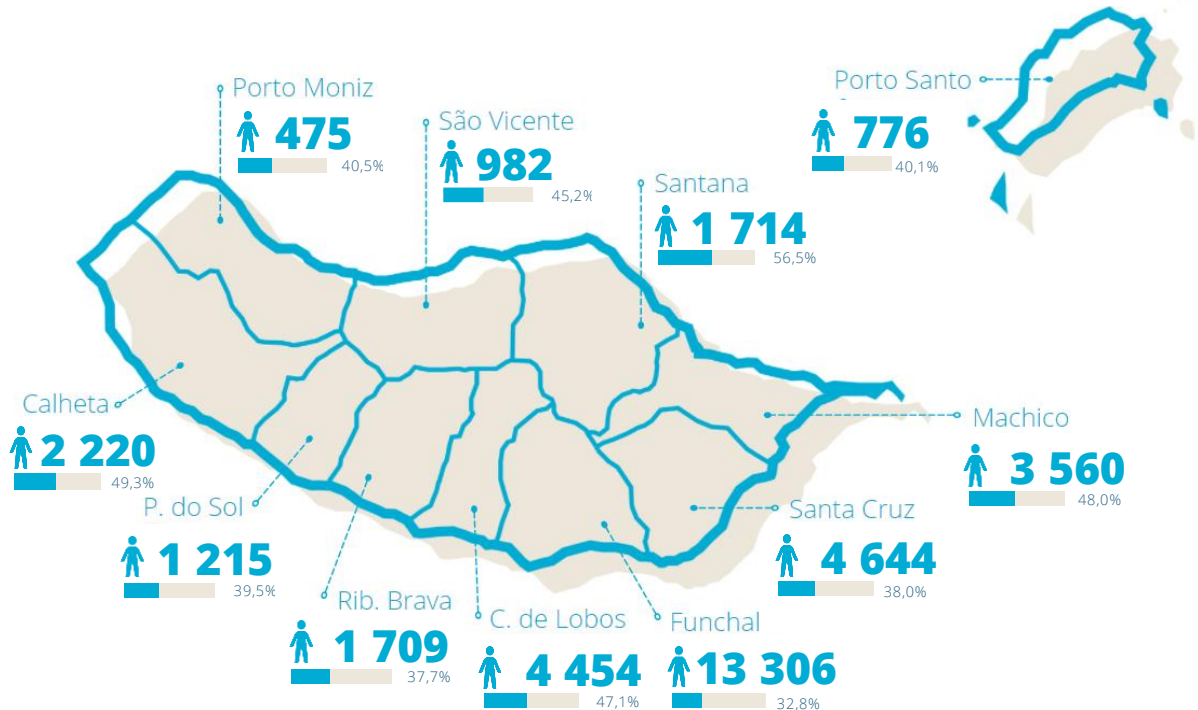


Fig 5. Taxa de cobertura (%) na população com 55 e mais anos por concelhos na RAM.

#### 3.2 EVOLUÇÃO DA TAXA DE COBERTURA NA POPULAÇÃO IDOSA (65 E MAIS ANOS)

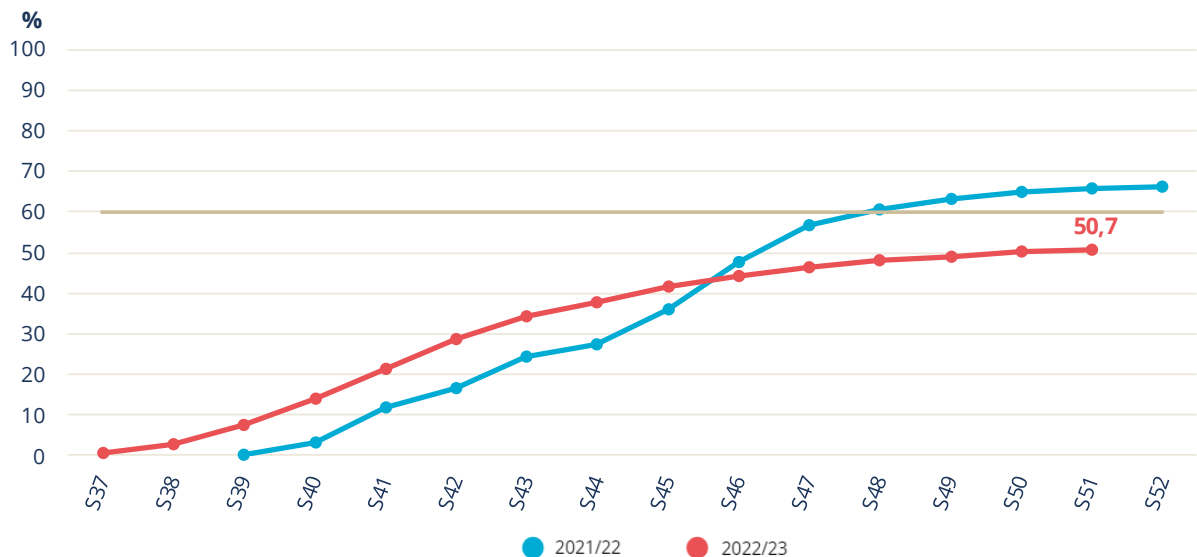


Fig 6. Taxa de cobertura (%) na população com 65 e mais anos, por semana, nas épocas 2021/2022 e 2022/2023

### 3.3 OUTROS GRUPOS ALVO

#### PESSOAS COM PATOLOGIAS CRÓNICAS OU CONDIÇÕES EM QUE É RECOMENDADA A VACINAÇÃO

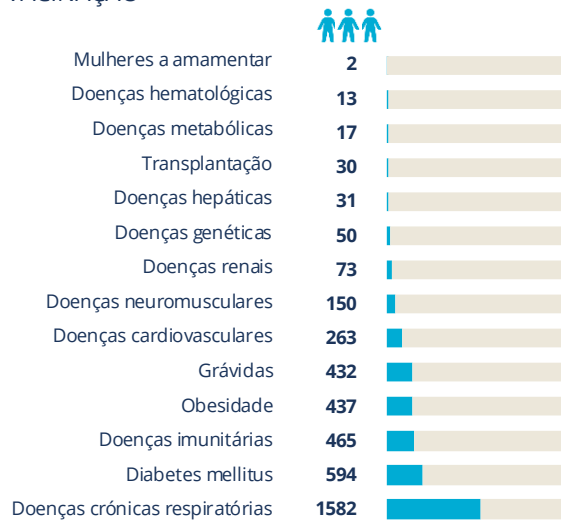


Fig 7. Número de inoculações por patologia crónica ou outra condição

#### PESSOAS EM CONTEXTOS ESPECÍFICOS

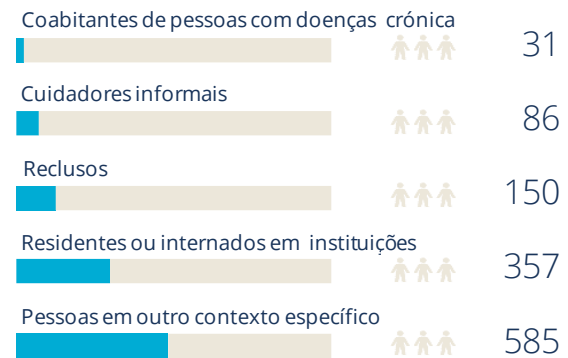


Fig 8. Número de inoculações em pessoas com contextos específicos

### 3.4 GRUPOS PROFISSIONAIS

#### VACINAÇÃO DE GRUPOS PROFISSIONAIS NO SESARAM, E.P.E.

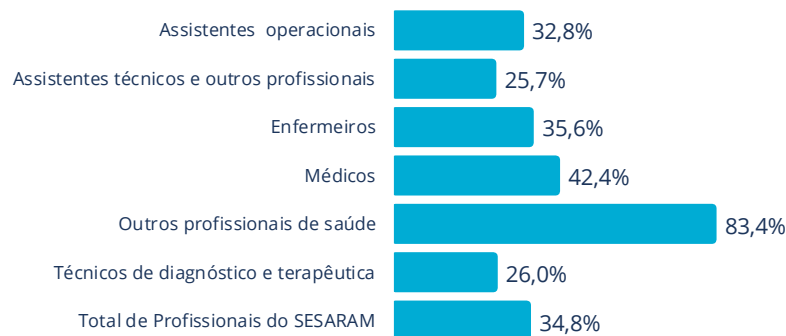


Fig 9. Taxa de cobertura, por grupo profissional, SESARAM, E.P.E.

#### VACINAÇÃO DE GRUPOS PROFISSIONAIS DE OUTRAS ORGANIZAÇÕES

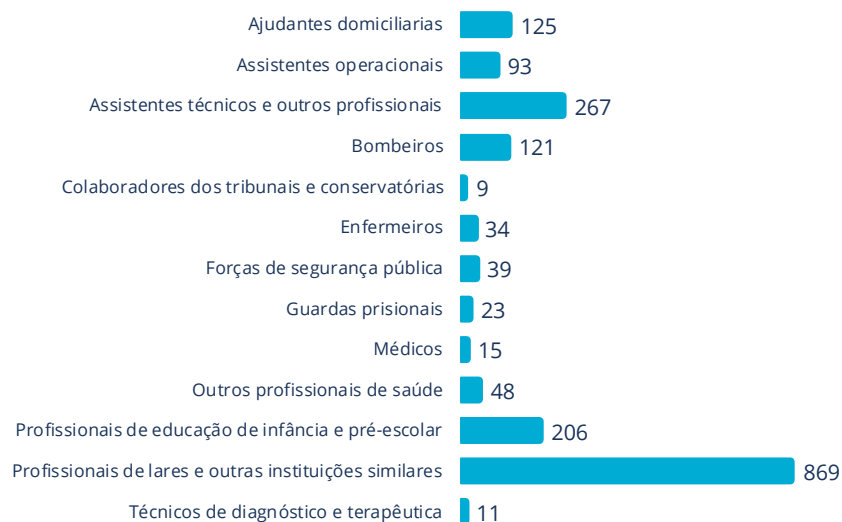


Fig 10. Número de inoculações em grupos profissionais de outras organizações.

## Notas metodológicas:

Fonte: "ATRIUM" 27/12/2022, pelas 09h15min / SESARAM /

População: Estimativas da População Residente em 31/12/2021 - DREM/INE.

Os grupos-alvo prioritários são identificados pela circular normativa da DRS da [Campanha de Vacinação Sazonal contra a Gripe: Outono Inverno 2022/2023](#).

A Taxa de cobertura dos profissionais do SESARAM foi calculada para o número de profissionais em 31 de dezembro de 2021.

### Editor:

Direção Regional da Saúde  
[www.madeira.gov.pt/drs](http://www.madeira.gov.pt/drs)  
[drs@madeira.gov.pt](mailto:drs@madeira.gov.pt)

### Nota:

Os dados apresentados estão sujeitos a alterações em edições posteriores.