

Boletim | vacinação

Semana 01/2023 | 02/01 a 08/01

Data de publicação: 09/01/2023

1 NÚMERO DE VACINAS ADMINISTRADAS

1.1 LOCAL DE ADMINISTRAÇÃO

Local de administração	N.º	PROPORÇÃO (%)
Centro de saúde	35 300	80,5%
Domicílio	2 741	6,3%
Instituições de solidariedade social	1 454	3,3%
Serviço de saúde ocupacional	849	1,9%
Instituição de saúde mental	751	1,7%
Farmácia da comunidade	607	1,4%
ERPI+REDE (Cuidados continuados)	534	1,2%
Lar de 3ª idade	514	1,2%
Hospital	478	1,1%
Outro lugar	252	0,6%
Estabelecimento prisional	203	0,5%
Centro de dia	156	0,4%
Centro de vacinação	15	0,0%
Quarteis	2	0,0%
Total	43 856	100,0%

Quadro 1. Distribuição do número de inoculações e proporção, por local de inoculação.

1.2 DOSES ADMINISTRADAS NA SEMANA EM ANÁLISE

Até 08 de janeiro de 2023 foram administradas 43 856 doses de vacinas contra a gripe.

+ 407



1.3 TIPO DE ACESSO

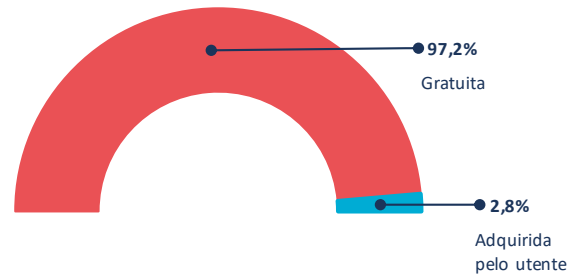


Fig 1. Distribuição do número de inoculações por tipo de acesso

2. CARACTERIZAÇÃO DA POPULAÇÃO VACINADA

2.1 DISTRIBUIÇÃO POR GÉNERO E GRUPO ETÁRIO

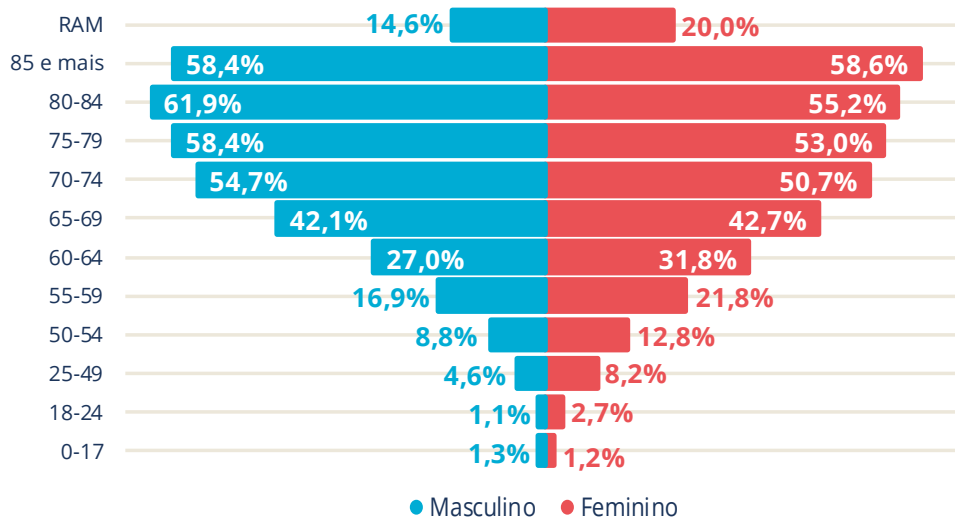


Fig 2. Taxa de cobertura por sexo e grupo etário.

3. GRUPOS ALVO PRIORITÁRIOS PARA OS QUAIS SE RECOMENDA A VACINAÇÃO

3.1 POPULAÇÃO COM MAIS DE 55 ANOS

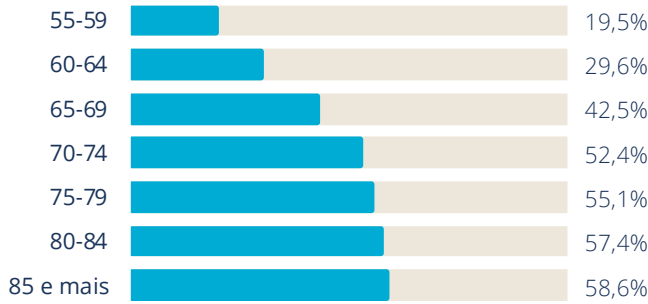


Fig 3. Taxa de cobertura por grupo etário.



40%

Fig 4. Taxa de cobertura na população com 55 anos e mais

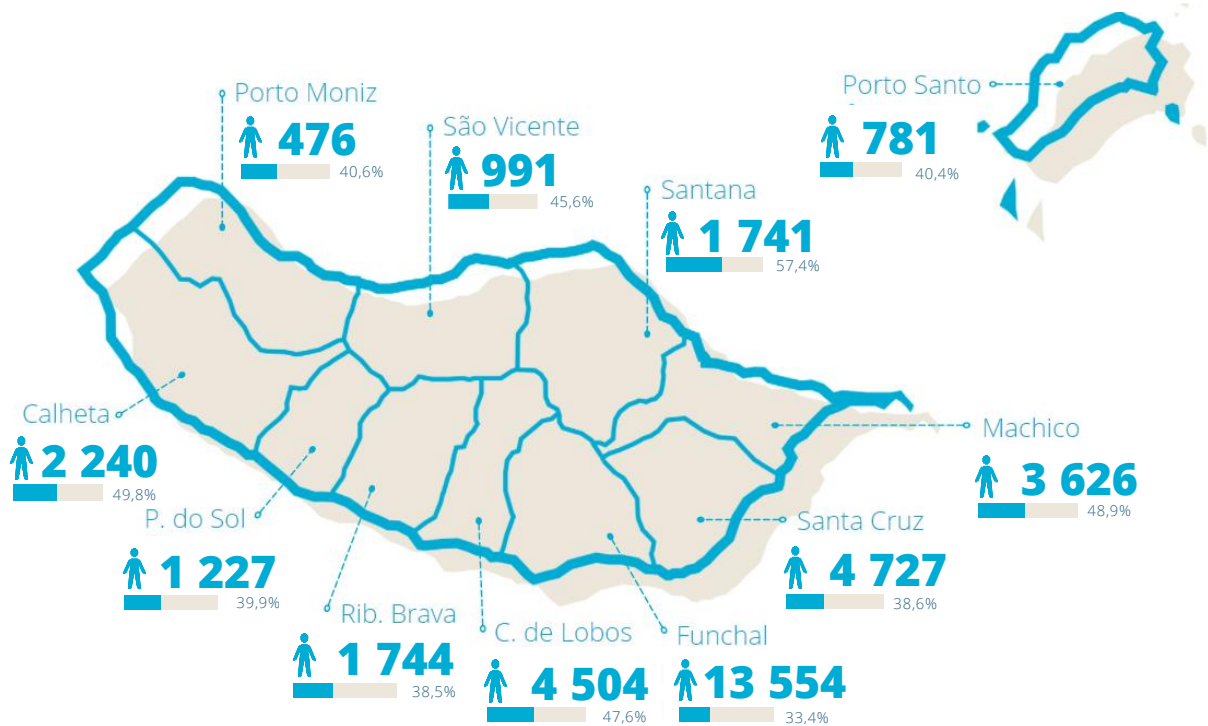


Fig 5. Taxa de cobertura (%) na população com 55 e mais anos por concelhos na RAM.

3.2 EVOLUÇÃO DA TAXA DE COBERTURA NA POPULAÇÃO IDOSA (65 E MAIS ANOS)

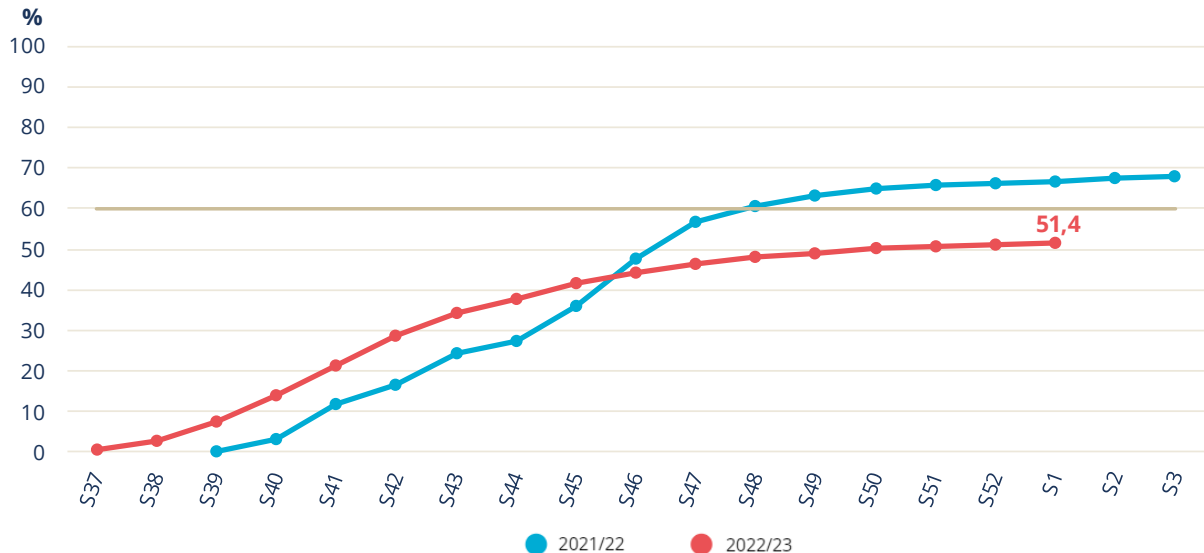


Fig 6. Taxa de cobertura (%) na população com 65 e mais anos, por semana, nas épocas 2021/2022 e 2022/2023

3.3 OUTROS GRUPOS ALVO

PESSOAS COM PATOLOGIAS CRÓNICAS OU CONDIÇÕES EM QUE É RECOMENDADA A VACINAÇÃO

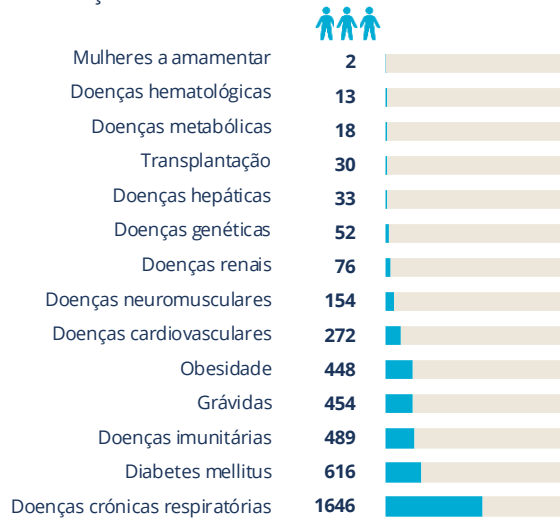


Fig 7. Número de inoculações por patologia crónica ou outra condição

PESSOAS EM CONTEXTOS ESPECÍFICOS

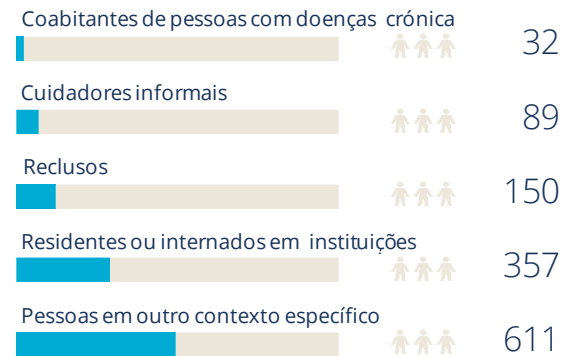


Fig 8. Número de inoculações em pessoas com contextos específicos

3.4 GRUPOS PROFISSIONAIS

VACINAÇÃO DE GRUPOS PROFISSIONAIS NO SESARAM, E.P.E.



Fig 9. Taxa de cobertura, por grupo profissional, SESARAM, E.P.E.

VACINAÇÃO DE GRUPOS PROFISSIONAIS DE OUTRAS ORGANIZAÇÕES

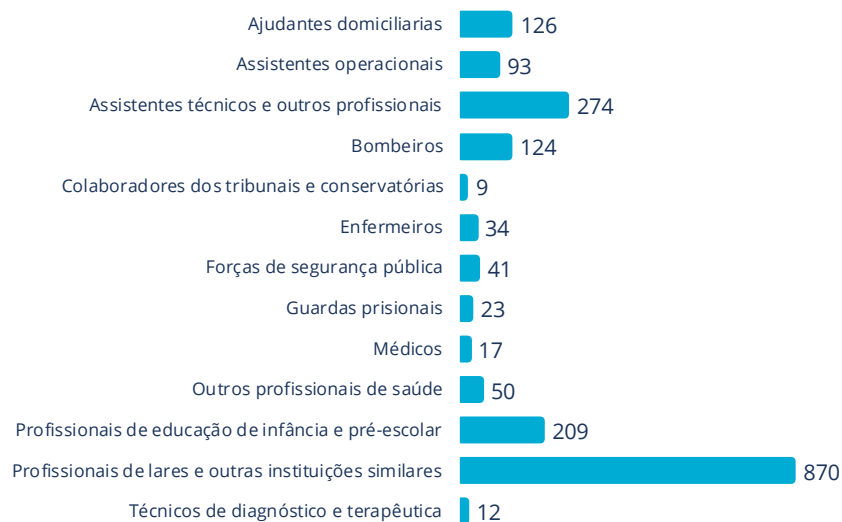


Fig 10. Número de inoculações em grupos profissionais de outras organizações.

Notas metodológicas:

Fonte: "ATRIUM" 09/01/2023, pelas 09h10min / SESARAM /

População: Estimativas da População Residente em 31/12/2021 - DREM/INE.

Os grupos-alvo prioritários são identificados pela circular normativa da DRS da [Campanha de Vacinação Sazonal contra a Gripe: Outono Inverno 2022/2023](#).

A Taxa de cobertura dos profissionais do SESARAM foi calculada para o número de profissionais em 31 de dezembro de 2021.

Editor:

Direção Regional da Saúde
www.madeira.gov.pt/drs
drs@madeira.gov.pt

Nota:

Os dados apresentados estão sujeitos a alterações em edições posteriores.