

# Boletim | vacinação

Semana 42/2021 | 18/10 a 24/10

Data de publicação: 29/10/2021

## 1 NÚMERO DE VACINAS ADMINISTRADAS

### 1.1 LOCAL DE ADMINISTRAÇÃO

Local de administração	N.º	Proporção (%)
Centro de saúde	7624	60,2%
Centro de vacinação	2187	17,3%
Instituições privadas de solidariedade social	1082	8,5%
ERPI + REDE (Cuidados continuados)	634	5,0%
Instituição de saúde mental	511	4,0%
Serviço de saúde ocupacional	362	2,9%
Domicílio	179	1,4%
Hospitais	51	0,4%
Quarteis	21	0,2%
Centro de dia	15	0,1%
Farmácia da comunidade	3	0,0%
Outro lugar	8	0,1%
Total	12669	100,0%

Quadro 1. Distribuição do número de inoculações e proporção, por local de inoculação.

## 2. CARACTERIZAÇÃO DA POPULAÇÃO VACINADA

### 2.1 DISTRIBUIÇÃO POR GÉNERO E GRUPO ETÁRIO

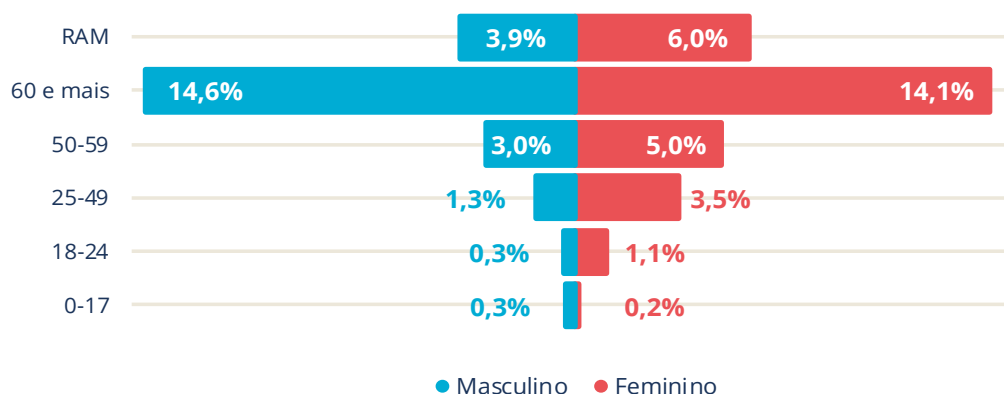


Fig 1. Distribuição do número de inoculações por sexo e grupo etário.

### 3. GRUPOS ALVO PRIORITÁRIOS PARA OS QUAIS SE RECOMENDA A VACINAÇÃO

#### 3.1 POPULAÇÃO COM MAIS DE 60 ANOS

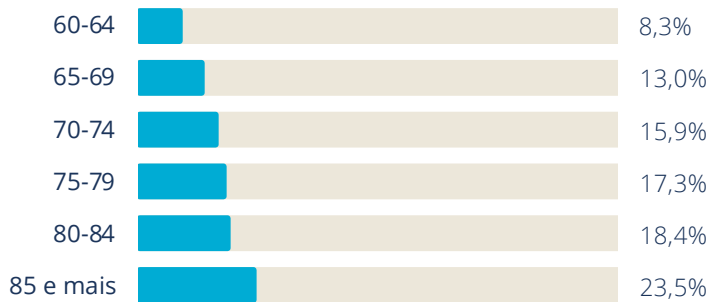


Fig 2. Distribuição da taxa de cobertura por grupo etário.

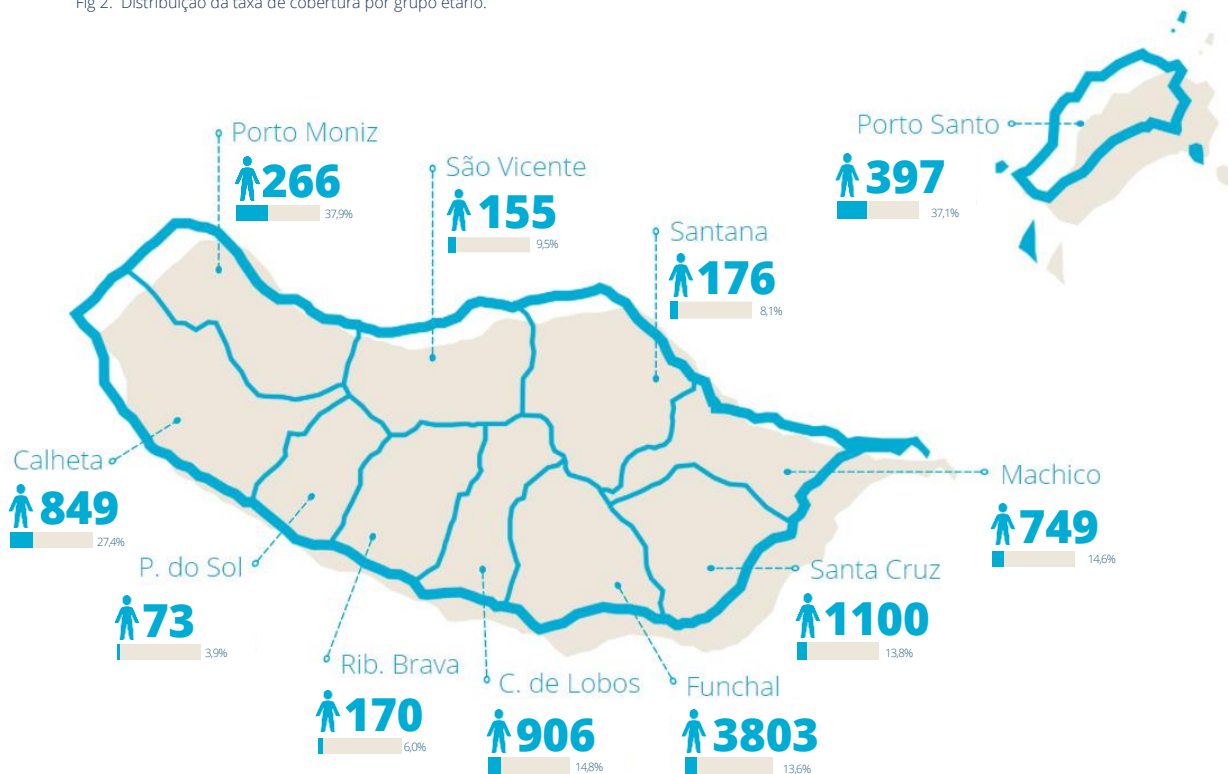


Fig 3. Taxa de cobertura (%) na população com 60 e mais anos por concelhos na RAM.

#### 3.2 EVOLUÇÃO DA TAXA DE COBERTURA NA POPULAÇÃO IDOSA (65 E MAIS ANOS)

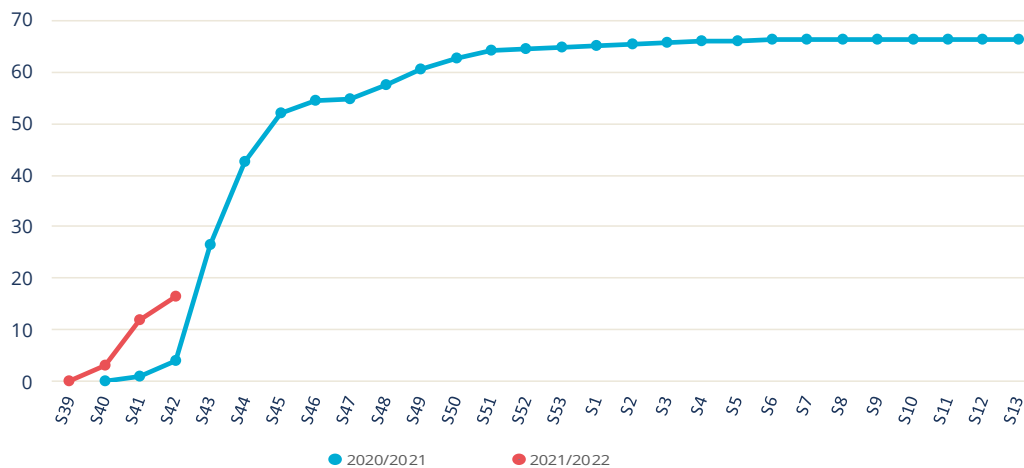
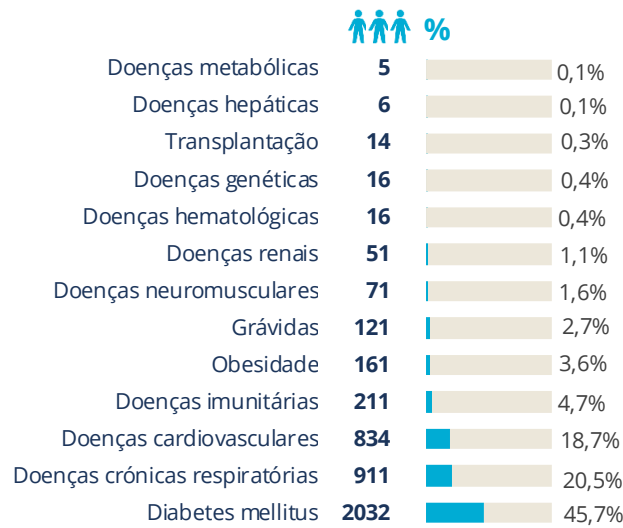


Fig 4 Taxa de cobertura (%) na população com 65 e mais anos, por semana, nas épocas 2020/2021 e 2021/2022

### 3.3 POPULAÇÃO COM IDADE INFERIOR A 60 ANOS

#### PESSOAS COM PATOLOGIAS CRÓNICAS



Quadro 2 Distribuição do número de inoculações por patologia crônica

### 3.4 GRUPOS PROFISSIONAIS

#### VACINAÇÃO DE GRUPOS PROFISSIONAIS NO SESARAM, E.P.E.

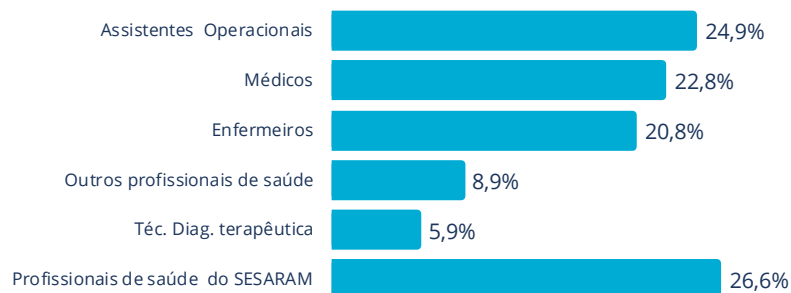


Fig 5. Distribuição da taxa de cobertura, por grupo profissional, SESARAM, E.P.E.

#### VACINAÇÃO DE GRUPOS PROFISSIONAIS DE OUTRAS ORGANIZAÇÕES



Fig 6. Distribuição do número de inoculações em grupos profissionais de outras organizações.

## Notas metodológicas:

Fonte: "ATRIUM" 25/10/2021, pelas 10h00min / SESARAM /

População: Estimativas da População Residente em 31/12/2020 - DREM/INE.

A Taxa de cobertura dos profissionais do SESARAM foi calculada para o número de profissionais em 31 de dezembro de 2019.

### **Editor:**

Direção Regional da Saúde  
[www.madeira.gov.pt/drs](http://www.madeira.gov.pt/drs)  
[drs@madeira.gov.pt](mailto:drs@madeira.gov.pt)

### **Nota:**

Edição revista  
Os dados apresentados estão sujeitos a alterações em edições posteriores.