

# Boletim | vacinação

Semana 19/2023 | 08/05 a 14/05

Data de publicação: 15/05/2023

## 1 NÚMERO DE VACINAS ADMINISTRADAS

### 1.1 LOCAL DE ADMINISTRAÇÃO

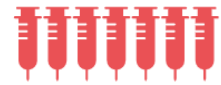
Local de administração	N.º	PROPORÇÃO (%)
Centro de saúde	37 108	80,6%
Domicílio	2 824	6,1%
Instituições de solidariedade social	1 458	3,2%
Serviço de saúde ocupacional	883	1,9%
Instituição de saúde mental	819	1,8%
Farmácia da comunidade	672	1,5%
ERPI+REDE (Cuidados continuados)	574	1,2%
Lar de 3ª idade	533	1,2%
Hospital	508	1,1%
Estabelecimento prisional	270	0,6%
Outro lugar	206	0,4%
Centro de dia	156	0,3%
Centro de vacinação	17	0,0%
Quarteis	3	0,0%
Total	46 031	100,0%

Quadro 1. Distribuição do número de inoculações e proporção, por local de inoculação.

### 1.2 DOSES ADMINISTRADAS NA SEMANA EM ANÁLISE

Até 14 de maio de 2023 foram administradas 46 031 doses de vacinas contra a gripe.

+ 5



### 1.3 TIPO DE ACESSO

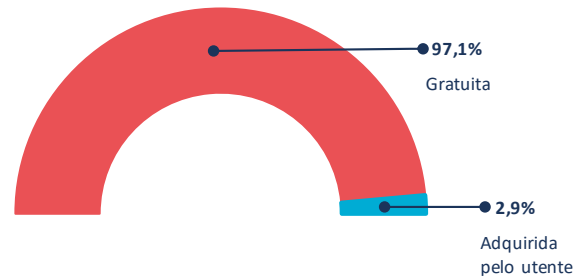


Fig 1. Distribuição do número de inoculações por tipo de acesso

## 2. CARACTERIZAÇÃO DA POPULAÇÃO VACINADA

### 2.1 DISTRIBUIÇÃO POR GÉNERO E GRUPO ETÁRIO

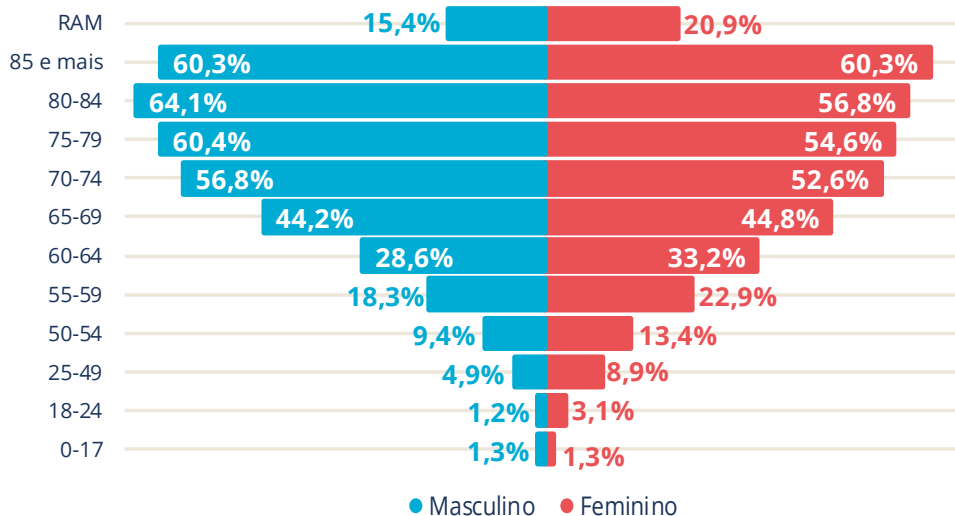


Fig 2. Taxa de cobertura por sexo e grupo etário.

### 3. GRUPOS ALVO PRIORITÁRIOS PARA OS QUAIS SE RECOMENDA A VACINAÇÃO

#### 3.1 POPULAÇÃO COM MAIS DE 55 ANOS

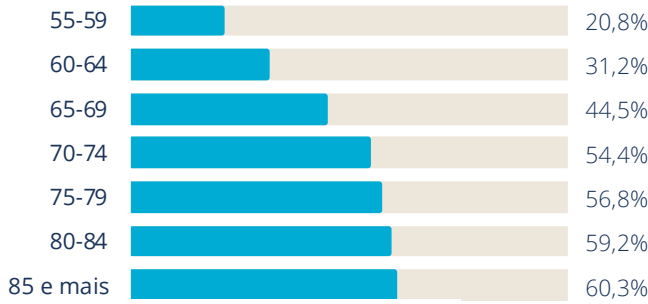


Fig 3. Taxa de cobertura por grupo etário.



**41%**

Fig 4. Taxa de cobertura na população com 55 anos e mais

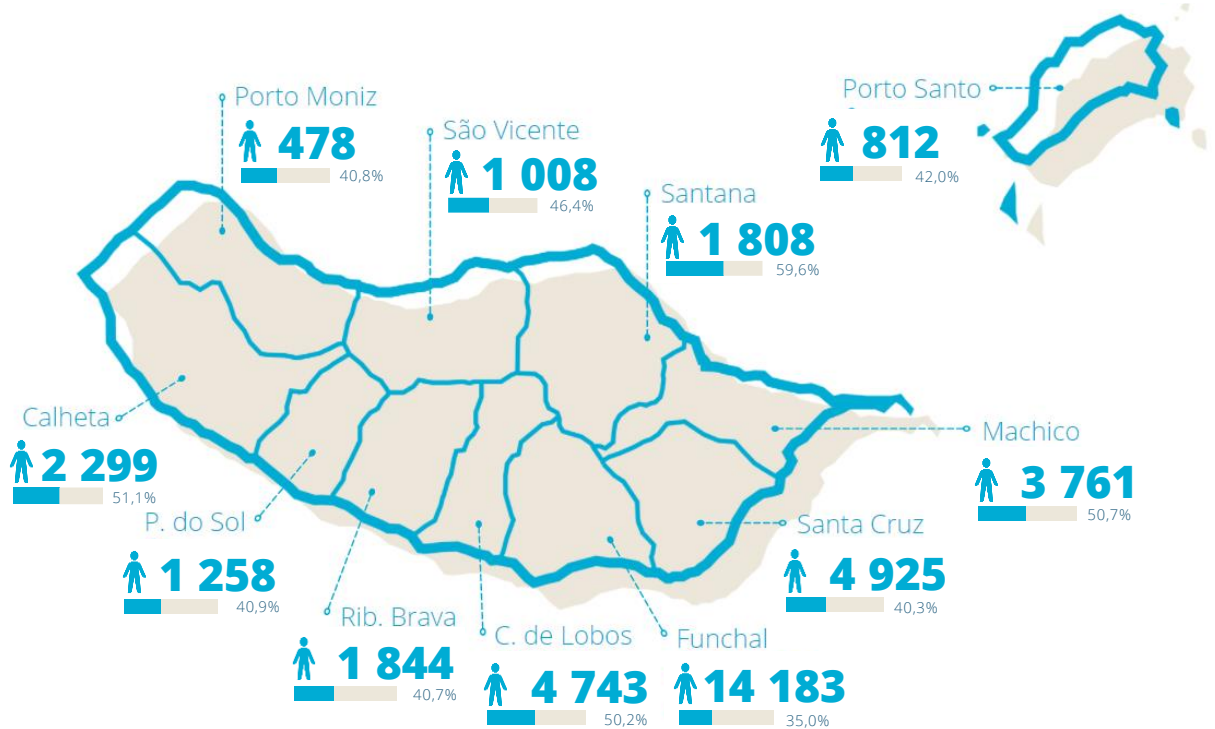


Fig 5. Taxa de cobertura (%) na população com 55 e mais anos por concelhos na RAM.

#### 3.2 EVOLUÇÃO DA TAXA DE COBERTURA NA POPULAÇÃO IDOSA (65 E MAIS ANOS)

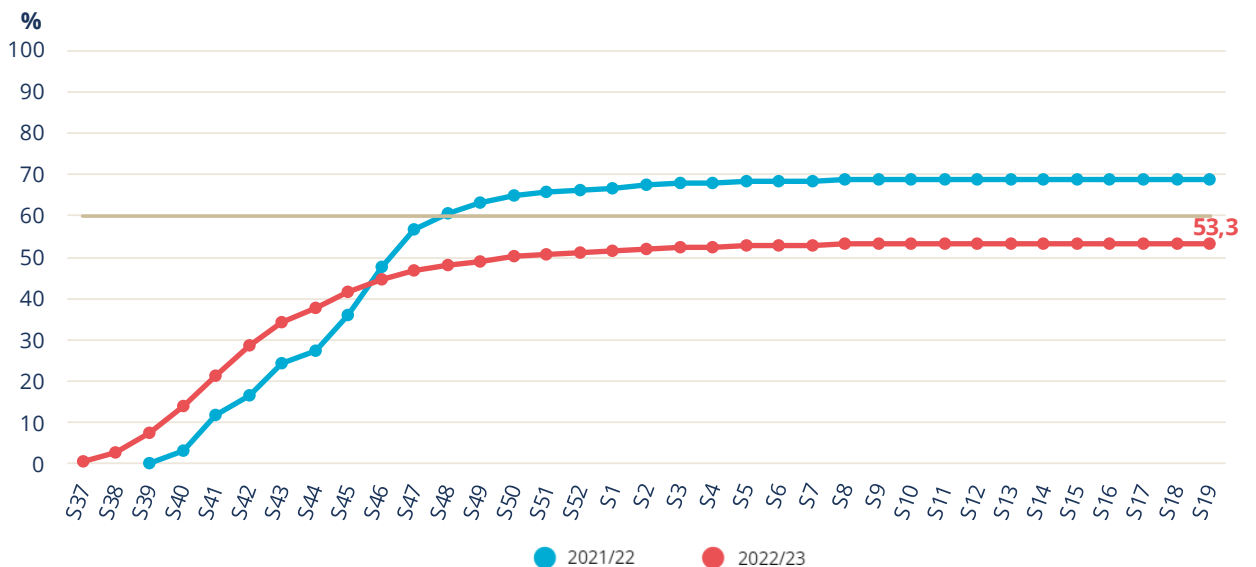


Fig 6. Taxa de cobertura (%) na população com 65 e mais anos, por semana, nas épocas 2021/2022 e 2022/2023

### 3.3 OUTROS GRUPOS ALVO PESSOAS COM PATOLOGIAS CRÓNICAS OU CONDIÇÕES EM QUE É RECOMENDADA A VACINAÇÃO

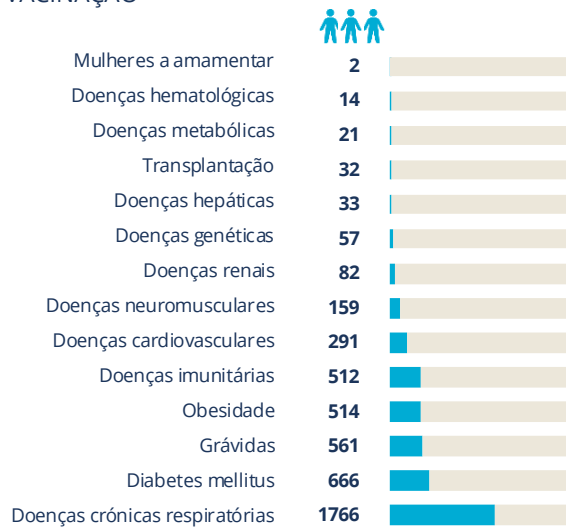


Fig 7. Número de inoculações por patologia crónica ou outra condição

### PESSOAS EM CONTEXTOS ESPECÍFICOS

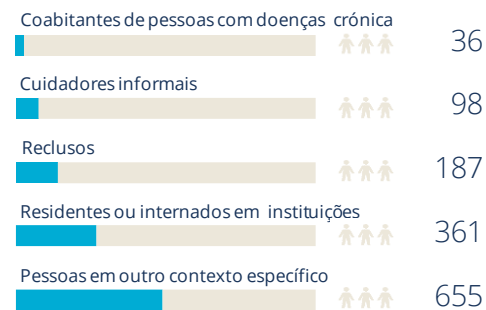


Fig 8. Número de inoculações em pessoas com contextos específicos

### 3.4 GRUPOS PROFISSIONAIS VACINAÇÃO DE GRUPOS PROFISSIONAIS NO SESARAM, E.P.E.

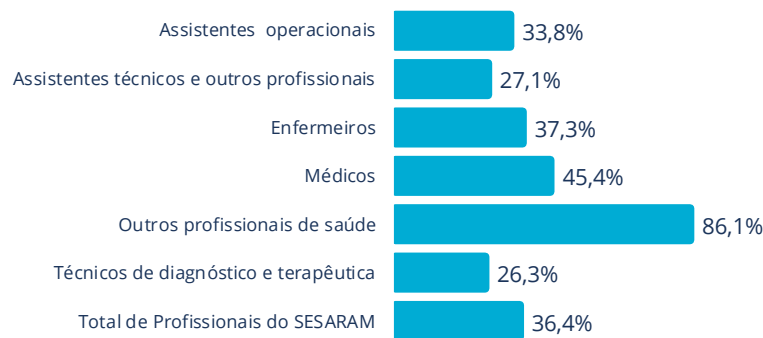


Fig 9. Taxa de cobertura, por grupo profissional, SESARAM, E.P.E.

### VACINAÇÃO DE GRUPOS PROFISSIONAIS DE OUTRAS ORGANIZAÇÕES

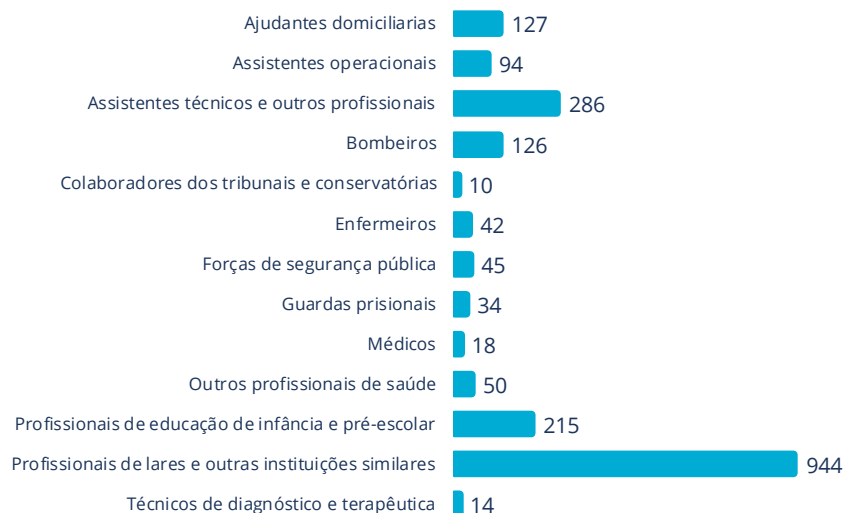


Fig 10. Número de inoculações em grupos profissionais de outras organizações.

## Notas metodológicas:

Fonte: "ATRIUM" 15/05/2023, pelas 10h15min / SESARAM /

População: Estimativas da População Residente em 31/12/2021 - DREM/INE.

Os grupos-alvo prioritários são identificados pela circular normativa da DRS da [Campanha de Vacinação Sazonal contra a Gripe: Outono Inverno 2022/2023](#).

A Taxa de cobertura dos profissionais do SESARAM foi calculada para o número de profissionais em 31 de dezembro de 2021.

### Editor:

Direção Regional da Saúde  
[www.madeira.gov.pt/drs](http://www.madeira.gov.pt/drs)  
[drs@madeira.gov.pt](mailto:drs@madeira.gov.pt)

### Nota:

Os dados apresentados estão sujeitos a alterações em edições posteriores.