

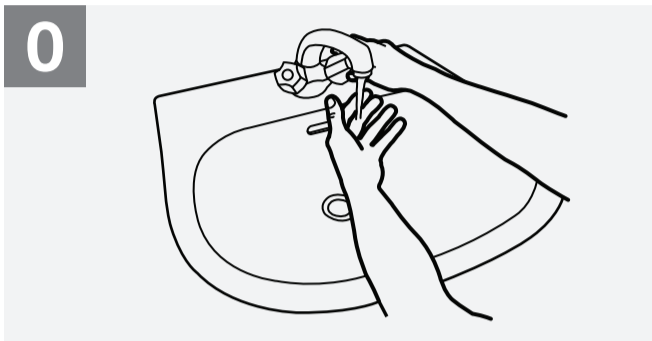
Lavagem das mãos

Lave as mãos apenas quando estiverem visivelmente sujas.

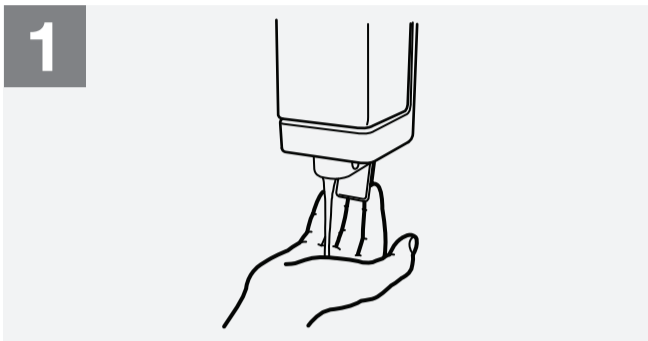
Nas outras situações use solução anti-séptica de base alcoólica (SABA).



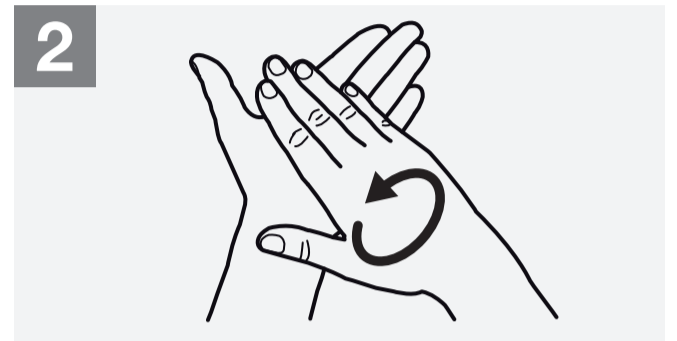
Duração total do procedimento: 40-60 seg.



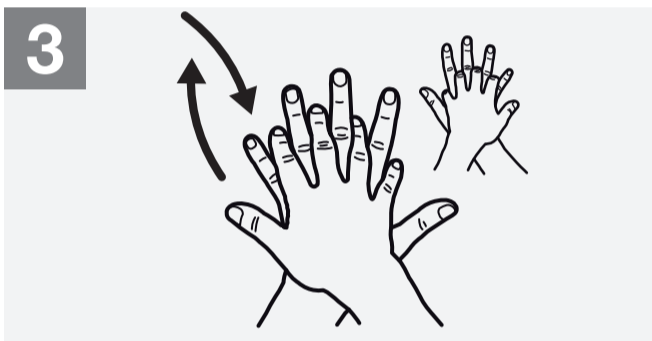
0 Molhe as mãos com água;



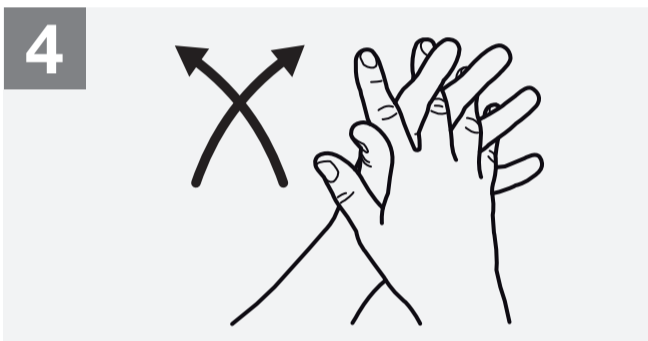
1 Aplique sabão suficiente para cobrir todas as superfícies das mãos;



2 Esfregue as palmas das mãos, uma na outra;



3 Palma direita sobre o dorso esquerdo com os dedos entrelaçados e vice versa;



4 Palma com palma com os dedos entrelaçados;



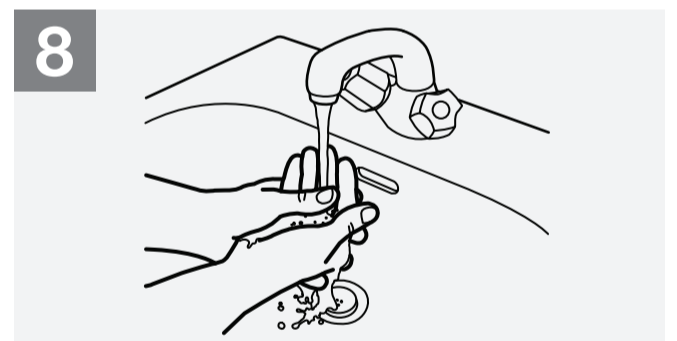
5 Parte de trás dos dedos nas palmas opostas com os dedos entrelaçados;



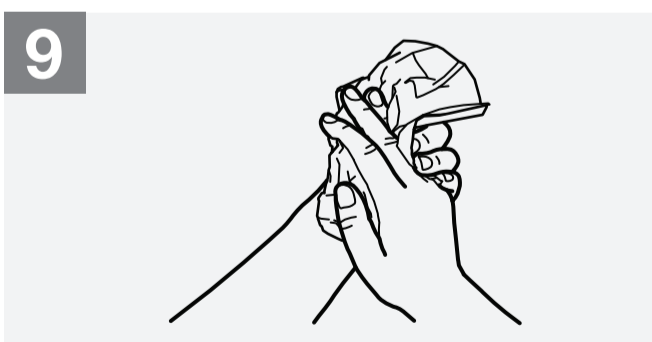
6 Esfregue o polegar esquerdo em sentido rotativo, entrelaçado na palma direita e vice versa;



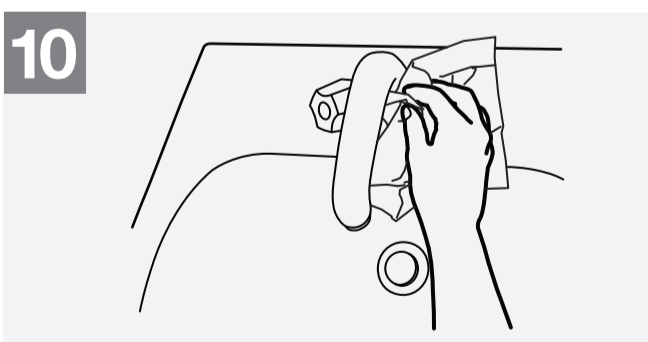
7 Esfregue rotativamente para trás a para a frente os dedos da mão direita na palma da mão esquerda e vice versa;



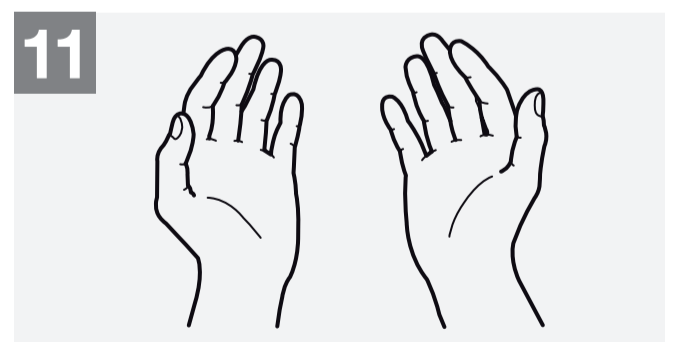
8 Enxague as mão;



9 Seque as mãos com toalhete descartável;



10 Utilize o toalhete para fechar a torneira se esta for de comando manual;



11 Agora as suas mãos estão seguras.